

# 藤増興産ビル 貸室の御案内

## 3階 事務所

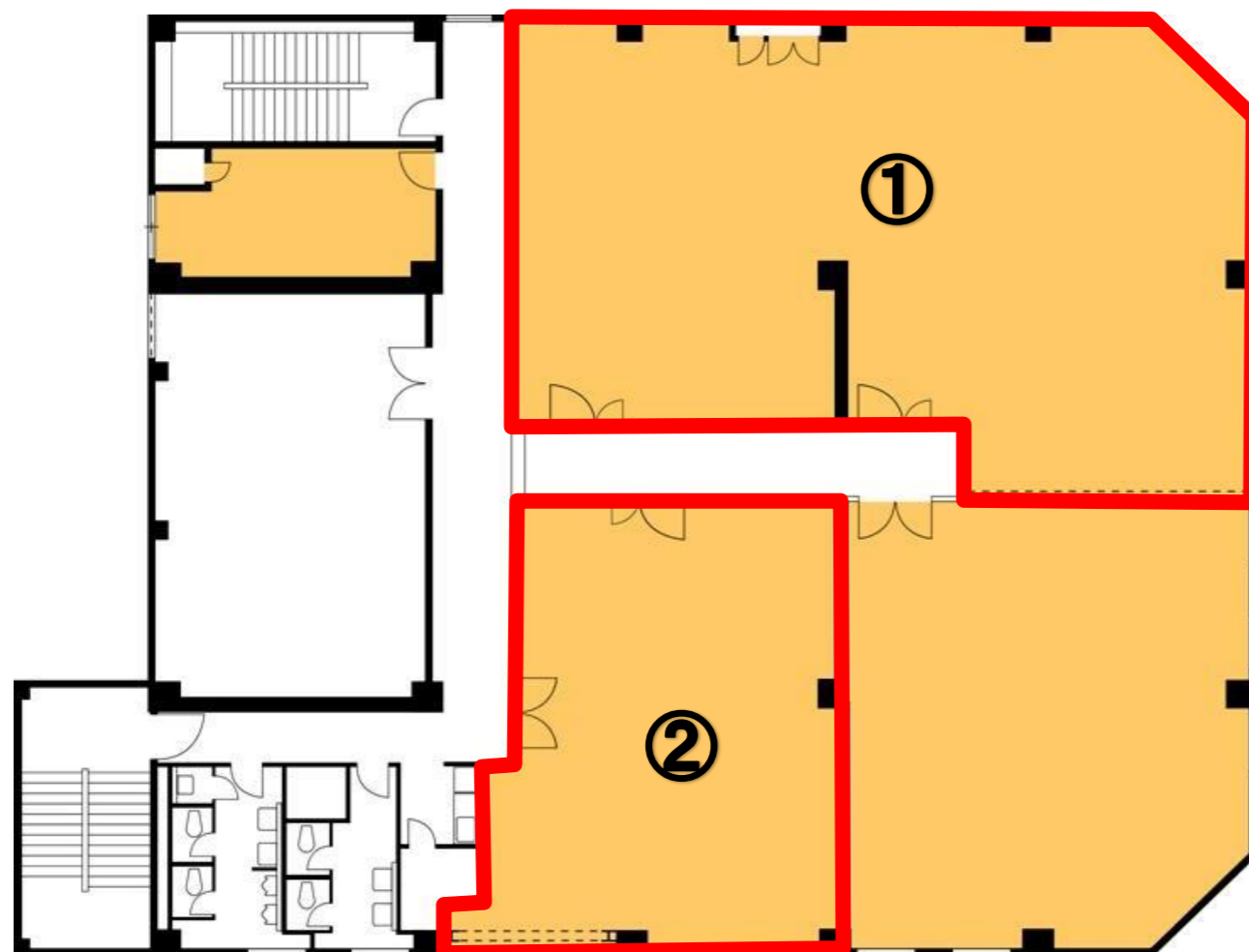
【 外 観 】



【 地 図 】



【 平 面 図 】



【 賃貸条件 】

※賃料、共益費には別途消費税がかかります。

階・室名	用途	賃貸面積(坪)	賃料(円/坪)	共益費(円/坪)	敷金	入居時期
①	事務所	54.61 (180.56㎡)	相談	2,100	相談	相談
②	事務所	27.4 (90.59㎡)	相談	2,100	相談	即可

★駅前徒歩1分・幹線道路沿いの好立地

★OAフロア完備

【 概 要 】

- 交通 / 近畿日本鉄道大阪線「近鉄八尾」駅 徒歩2分
- 所在地 / 大阪府八尾市光町2丁目69番地
- 構造・規模 / 鉄骨鉄筋コンクリート造 地上3階
- 建築面積 / 608.77㎡(184.15坪)
- 延床面積 / 1844.64㎡(588.00坪)
- 空調方式 / 個別空調(入居時に工事を行います)
- エレベーター / なし
- セキュリティ / 24時間対応セキュリティシステム
- 駐車場 / なし ●天井高 2700mm
- 竣工年月 / 昭和58年11月
- 貸主 / 藤増興産株式会社
- 契約期間 / 2年間(更新後の契約期間2年)
- 敷金の返還方法 / 貸し室明け渡し、原状回復工事完了を確認後、全額返還
- その他 / 電気・水道使用料は別途ご負担願います。  
専用区域清掃はビル管理会社と直接契約して下さい。  
光ファイバー引き込み有り  
OAフロア完備

★★★★ お問い合わせ先 ★★★★★

〒541-0045 大阪市中央区伏見町4丁目4番9号  
東洋不動産プロパティマネジメント株式会社 PM事業部 担当:高橋  
TEL 06-6228-9204  
FAX 06-6228-0904