

# 神田須田町211ビル



◇交通	東京メトロ	「神田」駅（6番出口）	徒歩3分
	都営新宿線	「岩本町」駅（A2出口）	徒歩4分
	JR線	「秋葉原」駅	徒歩5分
		「神田」駅	徒歩7分
【物件概要】			

- ◆所在地：東京都千代田区神田須田町2丁目1番1号
- ◆構造 / 規模：鉄骨鉄筋コンクリート造 / 地上8階 / 地下1階
- ◆竣工年月：1990年7月
- ◆耐震：新耐震



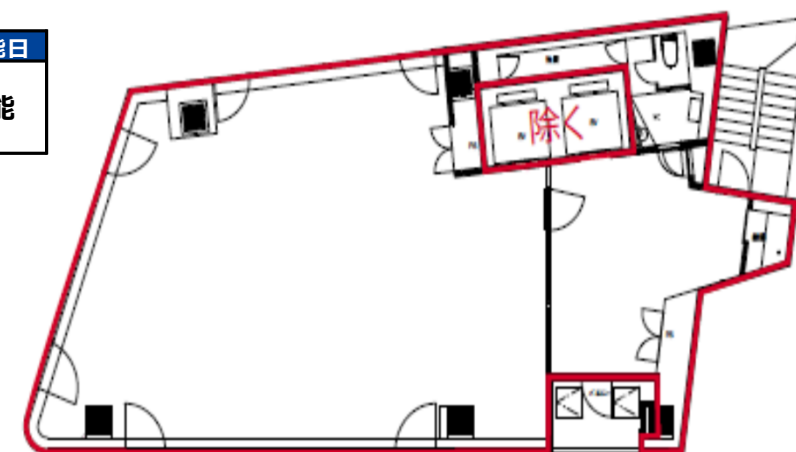
# 神田須田町211ビル



## 【募集条件】

契約形態	募集区画	用途	契約面積	賃料	共益費	敷金	入居可能日
定借 5年	3F-7F ワンフロア	事務所	39.98坪 (132.19㎡)	相談	含む	賃料 12か月分	即可能

- ◆ 床 仕 様 : タイルカーペットもしくはスケルトン (OAフロア相談)
- ◆ 天 井 高 : 2,450mm
- ◆ 床 荷 重 : 300kg/㎡
- ◆ 空 調 : 各階個別空調
- ◆ エレベーター : 乗用1基
- ◆ エントランス : 7:00~24:00 (月~土) 日:CLOSE
- ◆ 警 備 : 機械警備



【各階 募集区画 平面図】

\* 図面と現況が異なる場合は、現況を優先させていただきます。

**AD200% / 普通借・長期FR・トイレ増設はご相談ください。**