

M-City赤坂一丁目ビル

交通 : 東京メトロ銀座線 溜池山王駅 13番出口 徒歩1分
所在地 : 東京都港区赤坂1-11-28
延床面積 : 1,039.48坪 / 3,436.3㎡
構造 : SRC造
規模 : 地上10階
施工 : 鹿島建設(株)
竣工 : 1985年3月
用途 : 事務所
設備概要 : 駐車場(現在 空き無し)、機械警備
エレベーター : 乗用2台 9人乗り



現地案内図



※本資料と現況が異なる場合は現況優先。

お問合せ先
東洋不動産プロパティマネジメント株式会社
Tel. 03-5280-7965 / Fax. 03-5280-2653
〒101-0054 東京都千代田区神田錦町1-19-1

担当：福井 <媒介>

 東洋不動産
プロパティマネジメント

M-City赤坂一丁目ビル

貸室のご案内

募集フロア：5F

契約面積：87.04坪（287.75㎡）

周辺：下図参照

契約形態：普通借家契約

契約期間：相談

入居時期：即日可

賃料：相談

共益費：賃料に含む

敷金：12ヵ月

用途：事務所

備考：・賃料及び共益費、電気料、水道料に掛かる消費税等は別途ご負担いただきます。

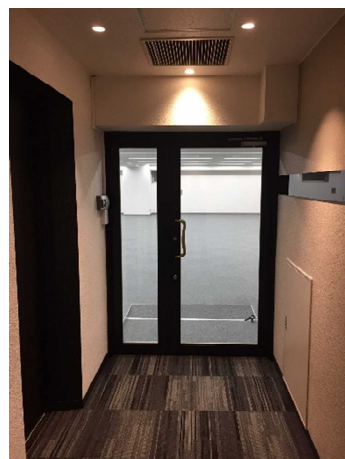
・エントランス：月～金 7：00～21：00 土曜日 7：00～17：00

※時間外はカードリーダーで入館

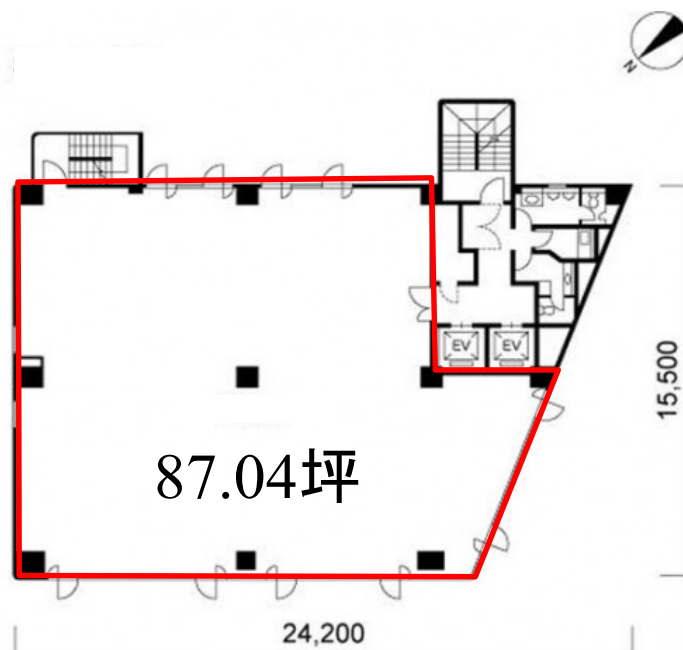
・休館日：年末年始（12/30～1/3）

・天井高：2450mm（OAフロア対応）

・空調設備：セントラル空調 コアタイム 月～金：9：00～18：00
土：9：00～12：00



フロアプラン 5F



※本資料と現況が異なる場合は現況優先。

お問合せ先

東洋不動産プロパティマネジメント株式会社

Tel. 03-5280-7965 / Fax. 03-5280-2653

〒101-0054 東京都千代田区神田錦町1-19-1

担当：福井 <媒介>



東洋不動産
プロパティマネジメント