

立川錦町ビル

物件概要

交通 : JR中央線、青梅線、南武線「立川」駅 徒歩7分
多摩モノレール「立川南」駅 徒歩9分

所在地 : 東京都立川市錦町1-8-7

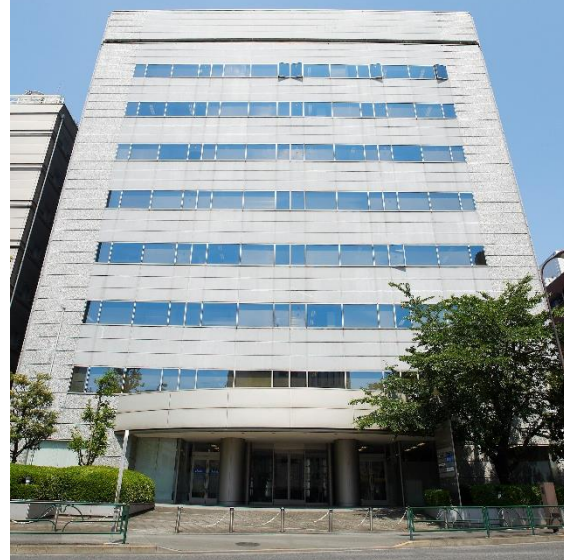
延床面積 : 8026.84㎡ (2428.11坪)

構造・規模 : 鉄骨鉄筋コンクリート造 地上8階建

竣工 : 1991年6月 (新耐震基準)

用途 : 事務所

設備概要 : 天井高 : 2,550mm、OA床50 mm
空調方式 : 個別空調
警備 : 常駐管理、機械警備
EV : 15人乗り2基
駐車場 : 63台 (空車は相談)



案内図



※本資料と現況が異なる場合は現況優先。

お問合せ先

東洋不動産プロパティマネジメント株式会社

Tel. 03-5280-7965 / Fax. 03-5280-2653

〒101-0054 東京都千代田区神田錦町1-19-1

担当：酒井 <媒介>



東洋不動産
プロパティマネジメント

募集条件詳細

- 契約形態 : 普通建物賃貸借契約
契約期間 : 2カ年
用途 : 事務所
備考 : 賃料、共益費の消費税地方消費税及び、水光熱費・清掃費等は別途ご負担いただきます。
敷金償却、更新料なし。

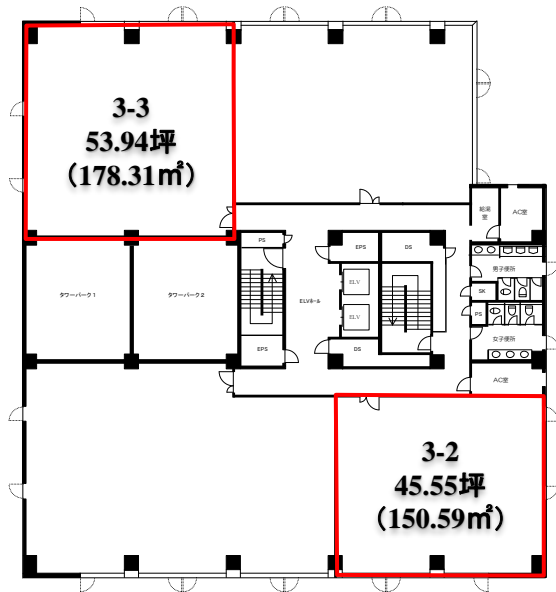
階	募集面積	賃料	共益費(税抜)	敷金	入居時期
3階-2	45.55坪 (150.59㎡)	相談	@3,200円/坪	賃料の12ヶ月分	2022年2月上旬
3階-3	53.94坪 (178.31㎡)	相談	@3,200円/坪	賃料の12ヶ月分	2022年1月上旬
4階-1	121.51坪 (401.68㎡)	相談	@3,200円/坪	賃料の12ヶ月分	2022年1月上旬
4階-2	49.53坪 (163.76㎡)	相談	@3,200円/坪	賃料の12ヶ月分	2022年1月上旬
7階-1	75.96坪 (251.10㎡)	相談	@3,200円/坪	賃料の12ヶ月分	2021年12月上旬
7階-2	45.55坪 (150.59㎡)	相談	@3,200円/坪	賃料の12ヶ月分	2022年2月上旬

※本資料と現況が異なる場合は現況優先。

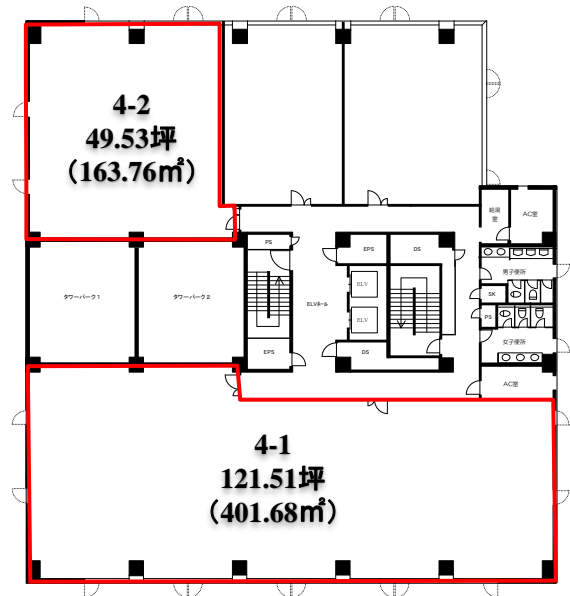
立川錦町ビル

フロアプラン

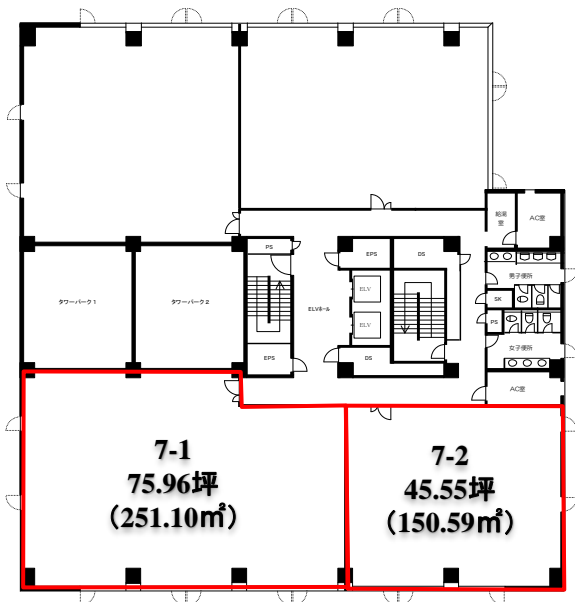
〈3F 平面図〉



〈4F 平面図〉



〈7F 平面図〉



※本資料と現況が異なる場合は現況優先。

お問合せ先
東洋不動産プロパティマネジメント株式会社
Tel. 03-5280-7965 / Fax. 03-5280-2653
〒101-0054 東京都千代田区神田錦町1-19-1

担当：酒井 <媒介>

東洋不動産
プロパティマネジメント