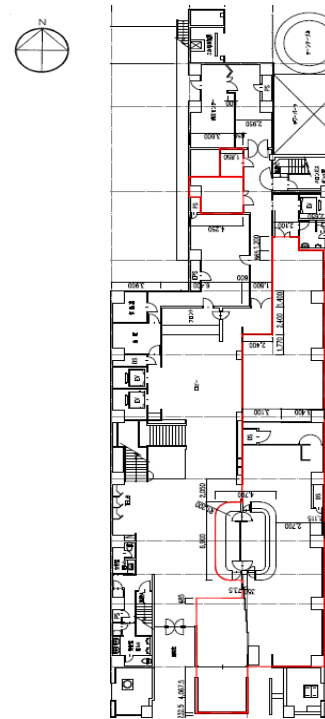


ネストホテル大阪心齋橋 1階 : 88.48坪 (292.51㎡) 現在レストラン

物件外観



平面図



ホテル概要

宿泊者数: 2018年実績年間約18万人!

客室数: 302室

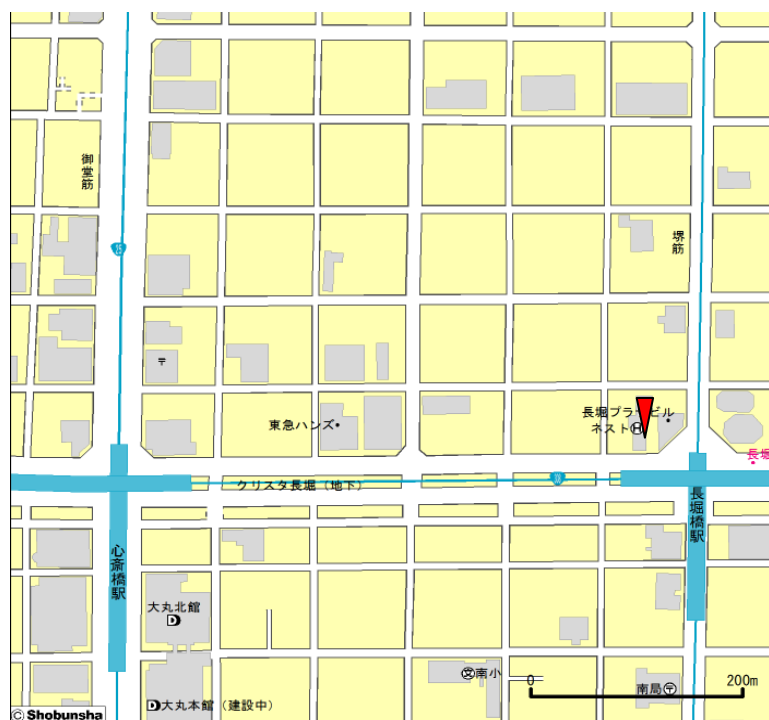
年間客室稼働率: 2018年実績約92%

心齋橋エリアの好立地

2016年に客室及び共用部を
リニューアル済み

区画	1階 : 88.48坪 (292.51㎡)
賃料	17,000円/坪
共益費	賃料に含む
保証金	賃料の8ヶ月分
契約形態	定期借家契約(5年以上)
入居時期	要相談
業種	要相談
問い合わせ先	東洋不動産プロパティマネジメント(株) 大阪府中央区伏見町4-4-9 担当: 広岡 電話 06-6228-9204 FAX 06-6228-0904

地図



所在地	大阪府大阪市中央区南船場2-4-10
交通	地下鉄 堺筋線・長堀鶴見緑地線「長堀橋」駅1分
構造・規模	鉄骨・鉄筋コンクリート造 地上13階建
竣工年月	1984年8月
エレベーター	乗用2基 荷物用1基
空調方式	セントラル
天井高	2,240mm
駐車場	なし
営業可能時間	別途相談
引渡	現状有姿 (什器・備品除く)
その他	電気・ガス・水道使用料、空調使用料は別途ご負担願います。
	ゴミ処理費用(固定)51,800円/月、厨房虫よけランプ(固定)2,315円/月
	飲食の場合、朝食券発行代(変動)約3,000円/月
	セキュリティが必要な場合は個別で契約・設置をお願いします。
	入居工事等の際、工事作業時間に制限がございます。
※掲載されている内容が現況と異なる場合は、現況を優先いたします。	

ネストホテル大阪心斎橋 1階：88.48坪（292.51㎡）現在レストラン

正面出入口



前面道路から直接アプローチが可能です。

ホテルエントランス



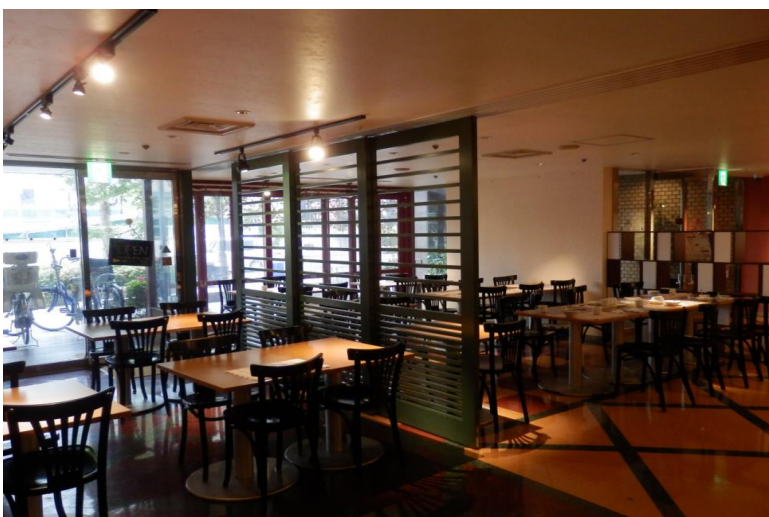
ホテルエントランスからも直接アプローチが可能です。

専用部内①



現在はホテルお客様や外部のお客様にも朝食及びランチをビュッフェ形式で提供しております。

専用部内②



椅子・テーブルを多数配置しております。
一面ガラス貼りになっているため、外部からの採光があり明るくなっております。

専用部内③



ホテルのロビーに面しておりオペレーションがやりやすくなっております。

厨房



厨房スペースがとても広くて、調理するゆとりがございます。