

# 第一瀬野ビル

## 物件概要

- 交通 : 都営新宿線「岩本町」駅 徒歩1分  
東京メトロ日比谷線「秋葉原」駅 徒歩2分  
JR線、つくばエクスプレス「秋葉原」駅 徒歩4分
- 所在地 : 東京都千代田区岩本町3-9-9
- 延床面積 : 1,232.16㎡ (372.72坪)
- 構造・規模 : 鉄骨鉄筋コンクリート造 地上8階建
- 竣工 : 1993年2月 (新耐震基準)
- 用途 : 事務所
- 設備概要 : 各階個別空調、機械警備、天井高2,500mm



## 案内図



※本資料と現況が異なる場合は現況優先。

お問合せ先  
東洋不動産プロパティマネジメント株式会社  
Tel. 03-5280-7965 / Fax. 03-5280-2653  
〒101-0054 東京都千代田区神田錦町1-19-1

担当：高石 <媒介>

東洋不動産  
プロパティマネジメント

# 第一瀬野ビル

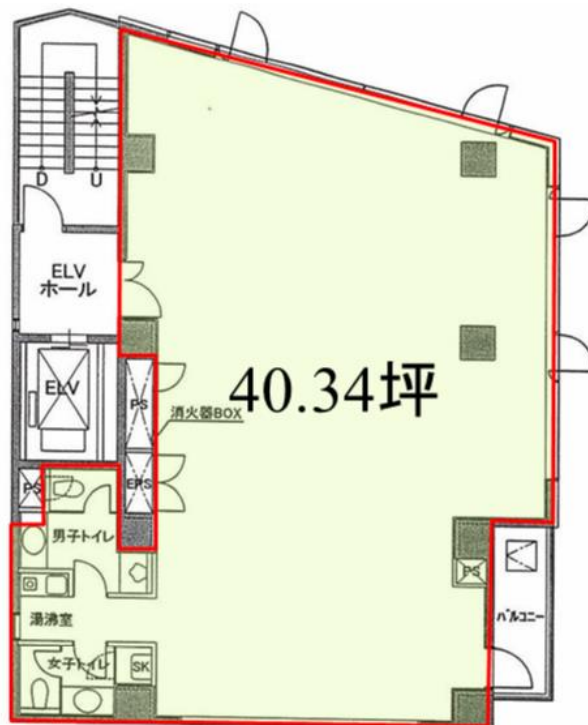
## 募集条件詳細

- 契約形態 : 普通建物賃貸借契約  
契約期間 : 2カ年  
用途 : 事務所  
備考 : 契約面積に給湯室・トイレ等を含みます。  
賃料、共益費の消費税地方消費税及び、電気代・空調費・水道代・清掃費等は別途ご負担いただきます。  
原状復旧を条件に明渡後、全額返還。

階	募集面積	賃料	共益費（税抜）	敷金	入居時期
2階	40.34坪（133.37㎡）	相談	@3.700円/坪	賃料の12ヶ月分	2022年1月
3階	40.34坪（133.37㎡）	相談	@3.700円/坪	賃料の12ヶ月分	2022年2月

## フロアプラン

〈平面図〉



※本資料と現況が異なる場合は現況優先。