

# ホテルエミット渋谷

## 物件概要

交通 : JR各線、東急東横線、京王井の頭線、  
東京メトロ各線  
『渋谷』駅 徒歩8分

所在地 : 東京都渋谷区神南1-8-11

延床面積 : 1,470.52㎡

構造・規模 : 鉄骨造 地上7階

竣工 : 2018年1月

用途 : ホテル



※本資料と現況が異なる場合は現況優先。

お問合せ先  
東洋不動産プロパティマネジメント株式会社  
Tel. 03-5280-7965 / Fax. 03-5280-2653  
〒101-0054 東京都千代田区神田錦町1-19-1

担当：高石 <媒介>



# ホテルエミット渋谷

## 募集条件詳細

7077<sup>ラ</sup>ン : 下図参照

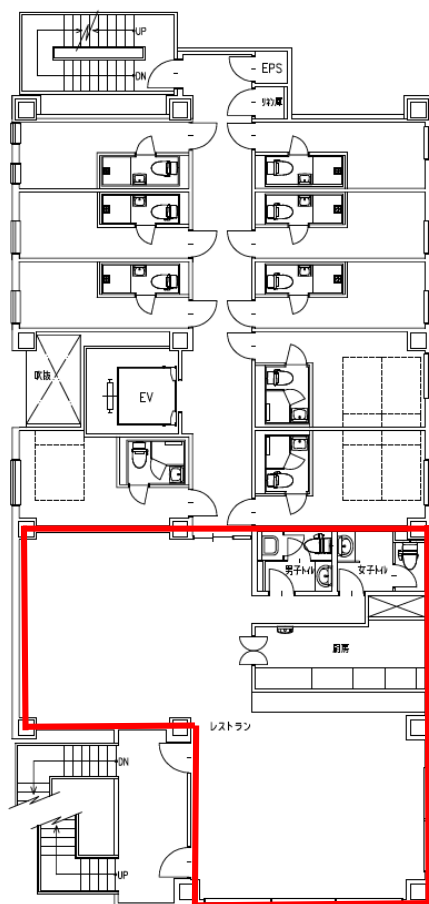
契約形態 : 定期建物賃貸借契約

契約期間 : 相談

用途 : 店舗

備考 : 賃料、共益費の消費税地方消費税及び、水光熱費・廃棄物処理費等は別途ご負担いただきます。  
3階テラスあり（専用使用可能に関して相談可能/使用方法・時間等については別途相談）  
現状有姿にてお引渡し。

階数	契約面積	賃料	共益費	敷金	入居時期
2階	30.63坪 (101.26m <sup>2</sup> )	相談	相談	相談	相談



※本資料と現況が異なる場合は現況優先。

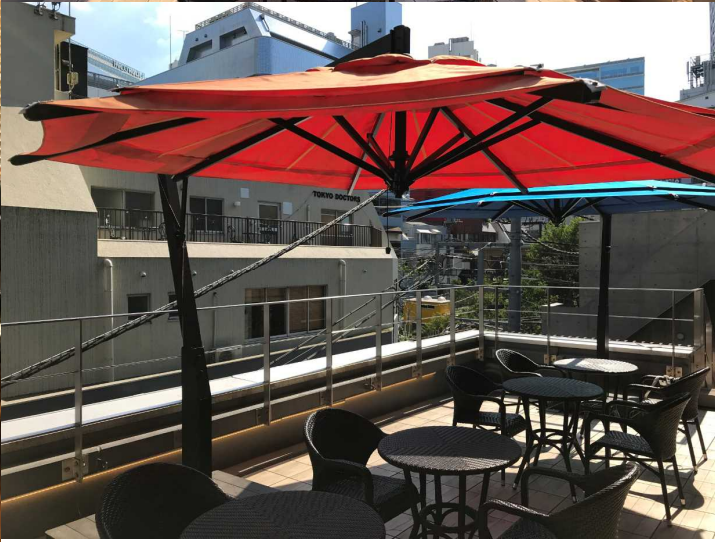
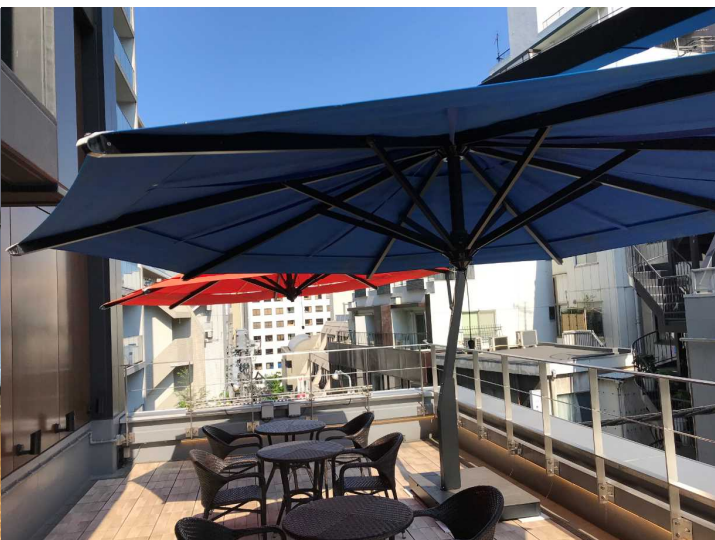
お問合せ先  
東洋不動産プロパティマネジメント株式会社  
Tel. 03-5280-7965 / Fax. 03-5280-2653  
〒101-0054 東京都千代田区神田錦町1-19-1

担当：高石 <媒介>



# ホテルエミット渋谷

## 2階室内・3階テラス写真



※本資料と現況が異なる場合は現況優先。

お問合せ先  
東洋不動産プロパティマネジメント株式会社  
Tel. 03-5280-7965 / Fax. 03-5280-2653  
〒101-0054 東京都千代田区神田錦町1-19-1

担当：高石 <媒介>

 東洋不動産  
プロパティマネジメント