

関内駅前マークビル

KANNAI EKIMAE MARK BLD

物件概要

交通 : JR根岸線「関内」駅 徒歩3分

所在地 : 横浜市中区羽衣町二丁目7番地10

延床面積 : 4,566.37㎡ (1,381.32坪)

構造 : SRC造

規模 : 地下1階 地上9階建

施工 : 三井住友建設株式会社

竣工 : 1986年5月

用途 : 事務所・駐車場

設備概要 : 有人(日勤)機械警備併用、EV(1基)、空調:個別空調
天井高:1階2,700mm、3~9階2,450mm(OAフロア敷設箇所2,400~2,410mm)
床仕様:タイルカーペット(2WAYフロアダクト)
OAフロア: 駐車場空有6台(2021.6月時点)

備考 : 2007年2月 1階エントランス、各階共用部(トイレ・廊下)リニューアル
2014年9月 個別空調更新 各階共用部・専用部LED照明

募集条件詳細: 別紙参照



※本資料と現況が異なる場合は現況優先。

お問合せ先

東洋不動産プロパティマネジメント株式会社

Tel. 03-5280-7965 / Fax. 03-5280-2653

〒101-0054 東京都千代田区神田錦町1-19-1

担当: 高石 < 媒介 >



東洋不動産
プロパティマネジメント

貸室のご案内

契約形態 : 普通借家契約

契約期間 : 2ヵ年毎の自動更新

用途 : 1階:物販店舗 8階:事務所

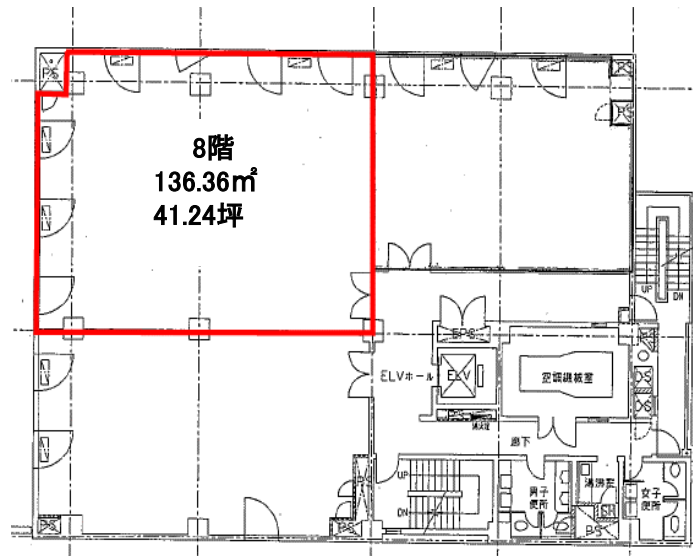
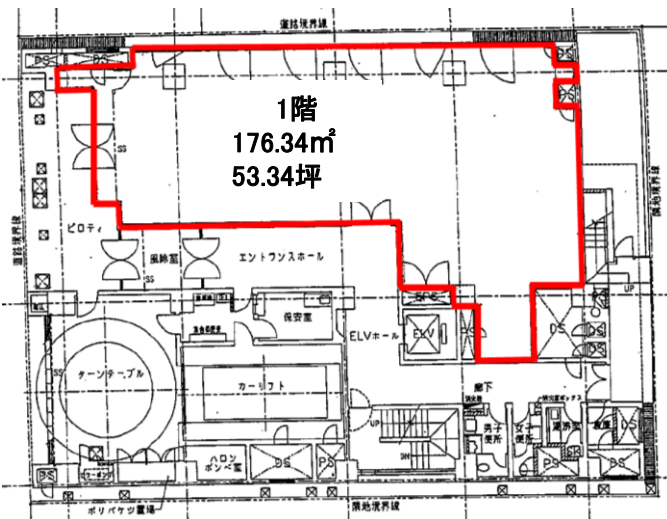
備考 : 契約面積に給湯室・男女トイレ・EVホール等を含みません。
賃料、共益費の消費税地方消費税及び、電気代・清掃費等は別途ご負担いただきます。
敷金の償却無。更新料無。

階数	契約面積	賃料	共益費	敷金	入居時期
1階	53.34坪 (176.34㎡)	ご相談	賃料に含む	12ヵ月	2021年11月下旬
8階	41.24坪 (136.36㎡)	ご相談	賃料に含む	12ヵ月	即日可

フロアプラン

<1階 フロアプラン>

<8階 フロアプラン>



※本資料と現況が異なる場合は現況優先。