

リヒトハウス

物件概要

交通 : 東京メトロ銀座線他「表参道」駅 徒歩9分

所在地：東京都港区南青山6丁目8番18号

延床面積 : 264.33m²

構造・規模：鉄筋コンクリート造 地上3階建

竣工 : 2003年1月

用途：店舖・事務所

設備概要 : スケルトン引渡し
床・壁 インクリート素地、柱 鉄骨素地



現地案内図



※本資料と現況が異なる場合は現況優先。

お問合せ先

東洋不動産プロパティマネジメント株式会社

Tel. 03-5280-7965 / Fax. 03-5280-2653

〒101-0054 東京都千代田区神田錦町1-19-1

担当：登内・小池 <媒介>



東洋不動産
プロパティマネジメント

リヒトハウス

募集条件詳細

707°ラフ : 下図参照

契約形態 : 普通建物賃貸借契約

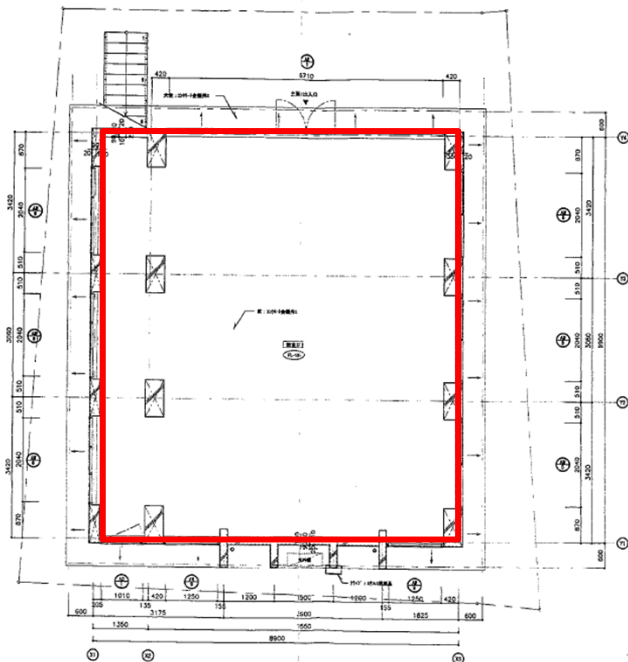
契約期間 : 2カ年

用途 : 店舗・事務所

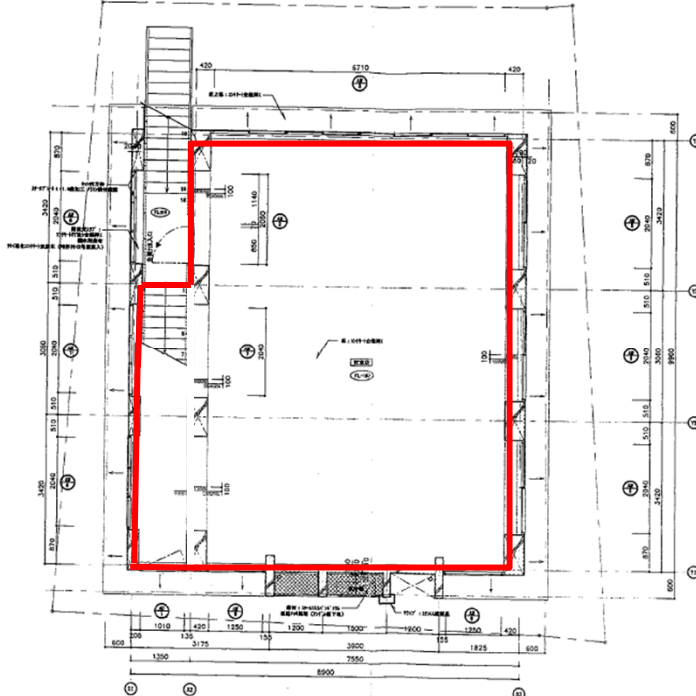
備考 : 賃料、共益費の消費税地方消費税及び、水光熱費は別途ご負担いただきます。
敷金の償却あり(10%)更新料あり(新賃料の1か月分)

階数	契約面積	賃料	共益費	敷金	入居時期
1階	89m ² 26.9坪	610,000円	賃料に含む	7,820,000円	2021年4月上旬
階数	契約面積	賃料	共益費	敷金	入居時期
2階	80.5m ² 24.35坪	540,000円	賃料に含む	6,937,120円	2021年4月上旬

1階



2階



※本資料と現況が異なる場合は現況優先。

お問合せ先
東洋不動産プロパティマネジメント株式会社
Tel. 03-5280-7965 / Fax. 03-5280-2653
〒101-0054 東京都千代田区神田錦町1-19-1

担当：小池 <媒介>

東洋不動産
プロパティマネジメント