

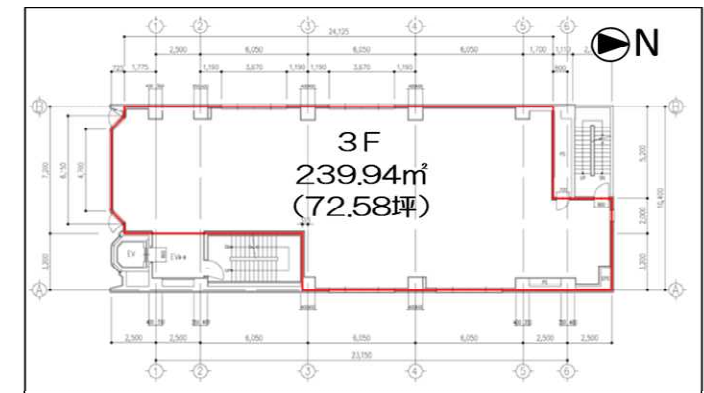
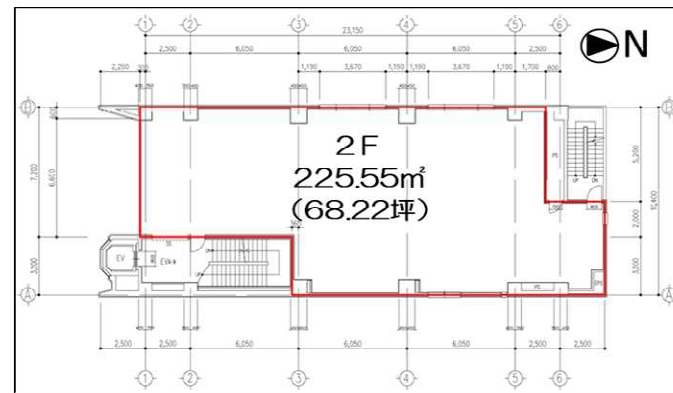


京王線調布駅 徒歩1分

- <所在地>
東京都調布市布田1丁目39番1号
- <アクセス>
京王線「調布駅」徒歩1分
- <区画>
2階 225.55㎡(68.22坪)
3階 239.94㎡(72.58坪)
- <建築概要>
構造：SRC／地上8階 地下1階
竣工：1985年4月(新耐震基準)
- <設備概要>
エレベーター：1基



募集区画(赤色枠線部分)



* 図面と現況が異なる場合は、現況を優先させていただきます。



Make More Sustainable
サステナブルインフラの「いちご」

調布間橋ビル

募集区画・条件

階数	面積	賃料	敷金	共益費（税別）	入居可能日
2	225.55m ² (68.22坪)	応相談	12ヵ月分 保証会社利用等相談可能	賃料に含む	即日可
3	239.94m ² (72.58坪)	応相談	12ヵ月分 保証会社利用等相談可能	賃料に含む	2021年1月以降

申込条件

- 契約形態：定期建物賃貸借契約
- 契約期間：相談 ※期限内解約不可
- 用途：店舗 現況用途は飲食店になります。
※用途変更をする場合は借主様負担
- 引渡状態：スケルトン（現状有姿）

作成日：2020年12月

本募集条件の有効期限は、2021年3月末日までとさせていただきます。

お申込み頂いた際に、ご成約済の場合はご了承下さい。

お問い合わせ先

管理会社：東洋不動産プロパティマネジメント株式会社
PM事業部 担当：高石 TEL 03-5280-7970
国土交通大臣(4)第6129号

入居テナント

8階	英会話	
7階	スクール	マッサージ
6階	ATM	ネットカフェ
5階	エステ	
4階	不動産	
3階	空室	
2階	空室	
1階	ドラッグストア	
地下1階	しゃぶしゃぶ	