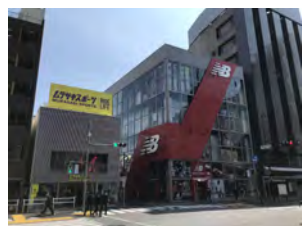




IHB

ICHIGO Harajuku-dori Building
いちご原宿通りビル 物件ご案内資料





原宿通り入口 (ニューバランス原宿)



アシックス原宿フラッグシップ



キャットストリート



キャットストリート: サンタモニカ



スニーカー通り: Aape STORE



原宿通り: すきざらビル



原宿通り: Lucissimo

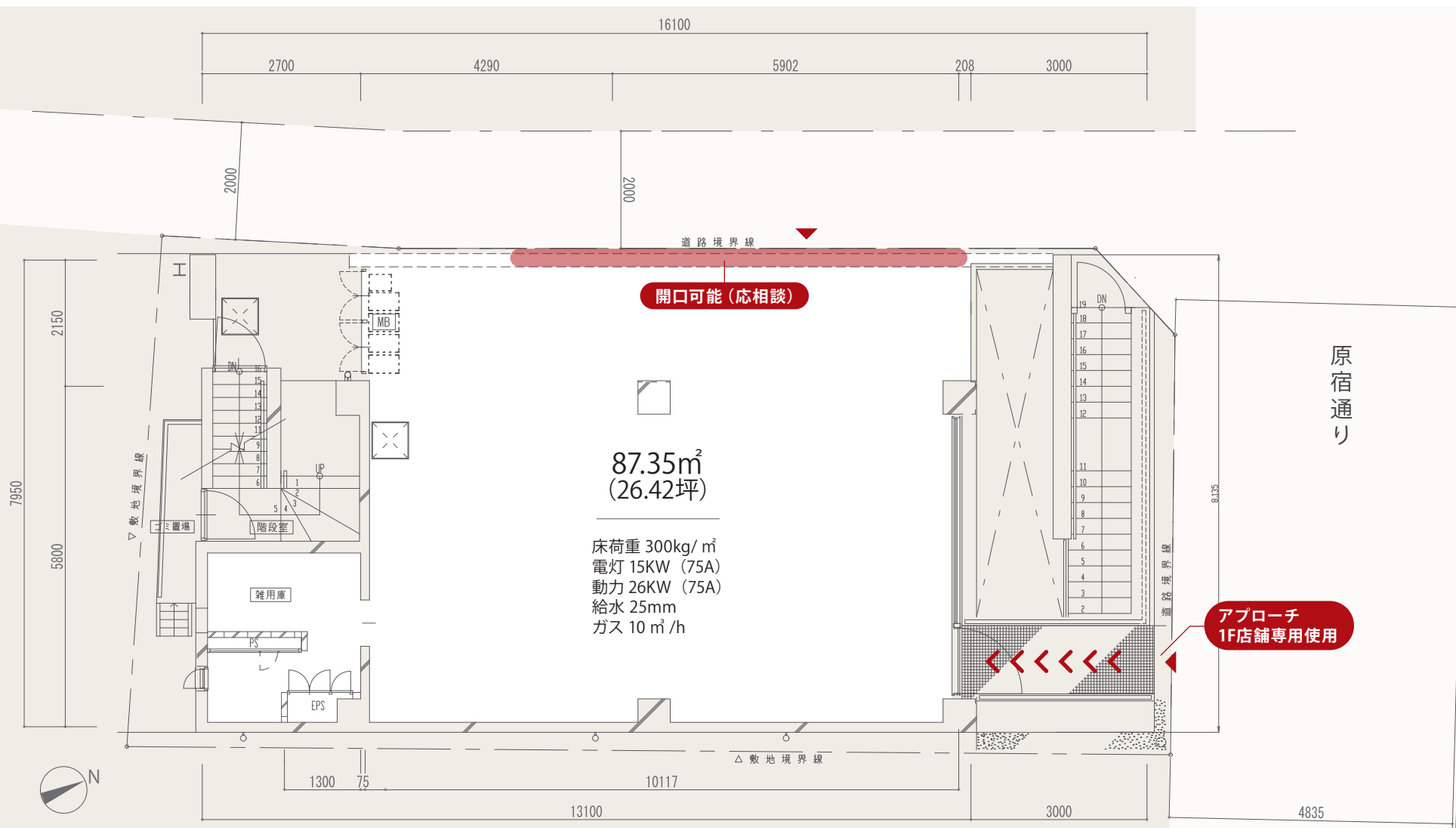


原宿通り: atmos原宿店



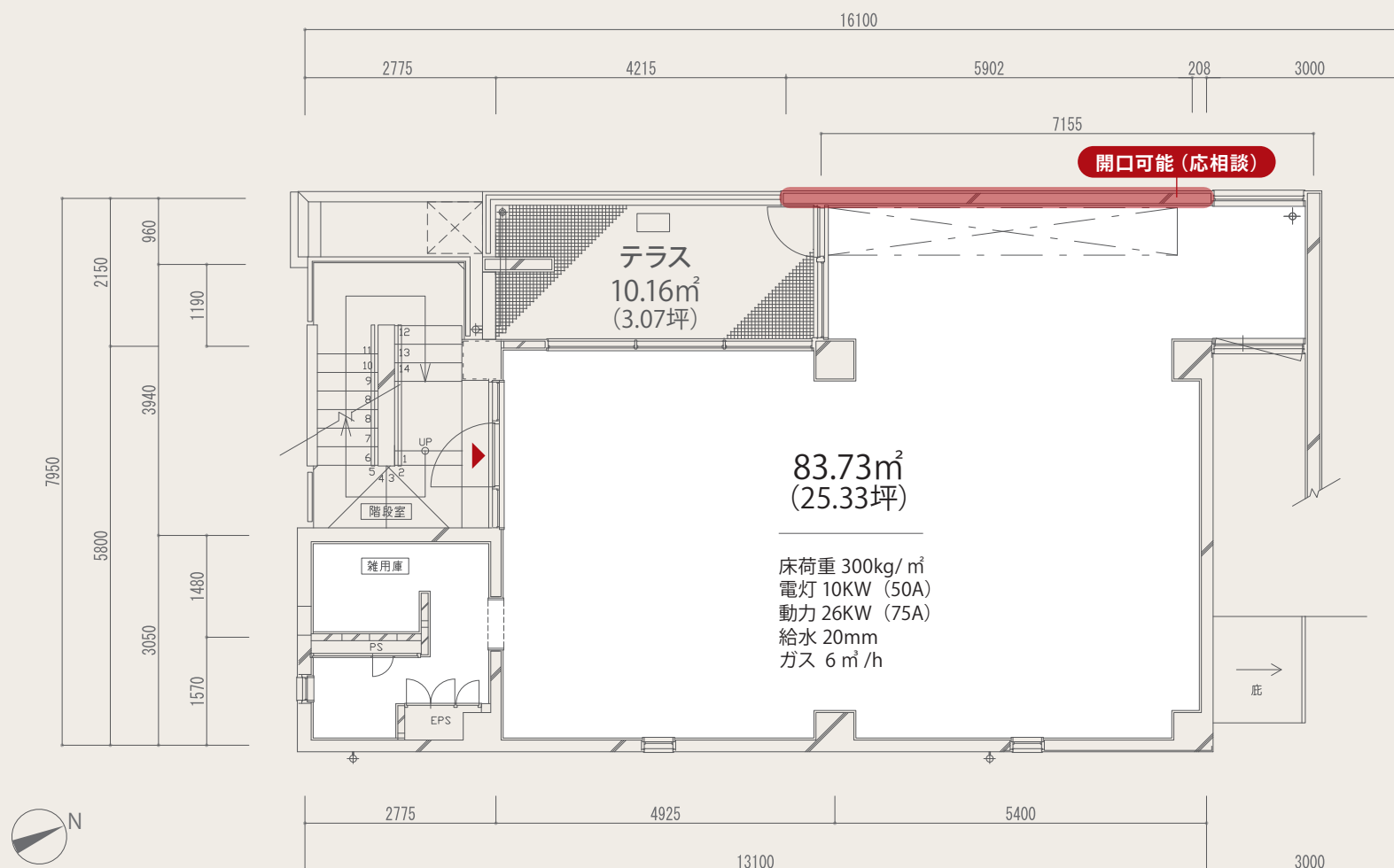
いちご原宿通りビル (リニューアル工事済み)

アクセス2か所、角地につき視認性も良く、使い勝手の良い整形空間



※1フロア貸し、または1F～3Fまでの一括貸しが可能です。
 ※当資料に掲載の各図面は現況優先とさせていただきます。
 ※現行用途：物販 ※用途変更する場合は借主様負担となります。

使い勝手の良い整形空間、共用部も占有で使用可能



※ 1フロア貸し、または 1F～3F までの一括貸しが可能です。
 ※ 当資料に掲載の各図面は現況優先とさせていただきます。
 ※ 現行用途：物販 * 用途変更する場合は借主様負担となります。

3F

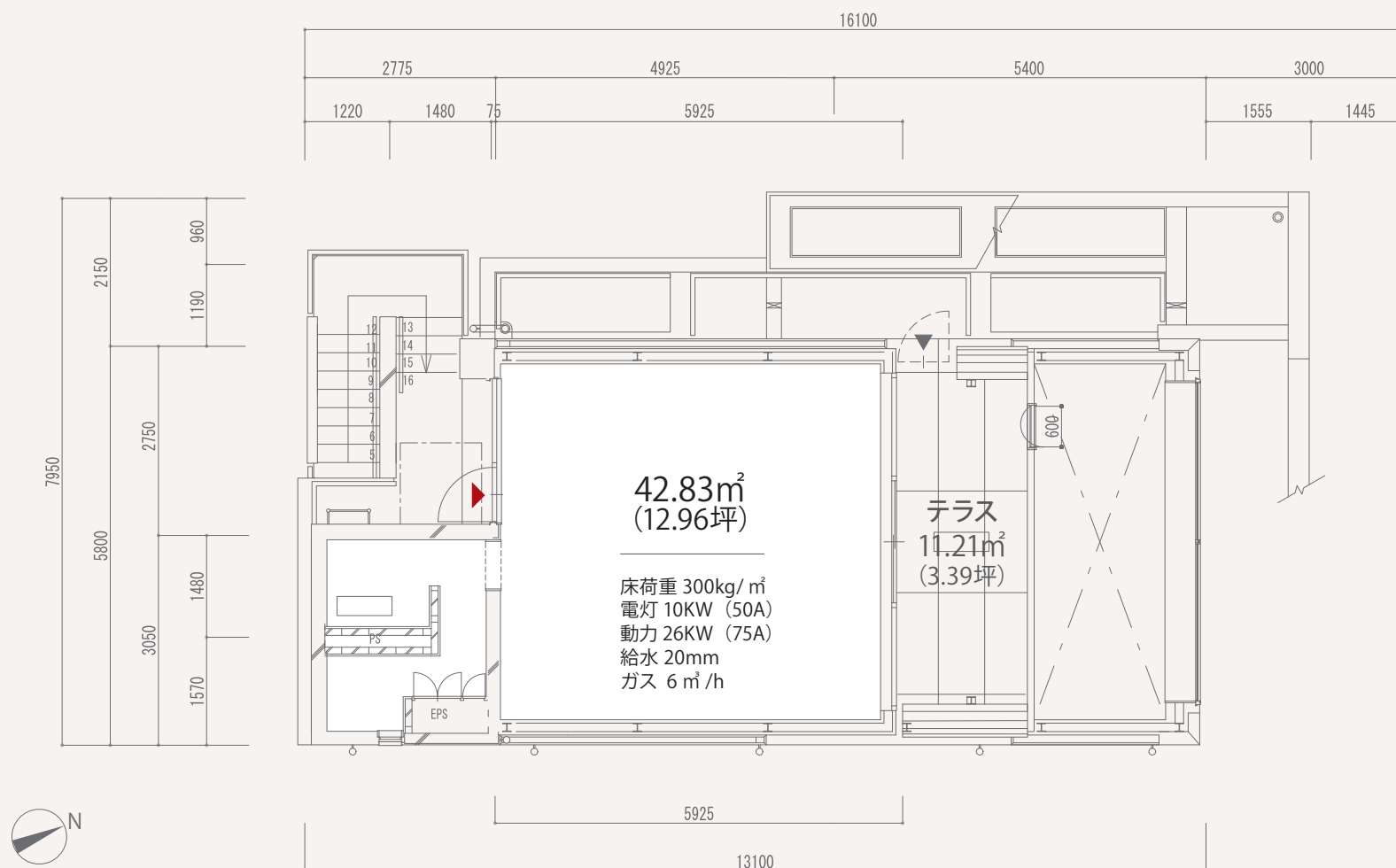
3F区画のご案内

IHB

ICHIGO Harajuku-dori Building
いちご原宿通りビル 物件ご案内資料



使い勝手の良い整形空間、テラスも占有で使用可能



※ 1フロア貸し、または 1F～3F までの一括貸しが可能です。
※ 当資料に掲載の各図面は現況優先とさせていただきます。
※ 現行用途：物販 * 用途変更の場合は借主様負担となります。

RENT CONDITION

募集基本条件・物件概要

募集基本条件

契約期間	ご相談
契約形態	定期借家契約
引渡し	スケルトン渡し
引渡し可能日	即日可
看板設置	場所指定あり
賃料条件	ご相談の上決定
その他	ご相談の上決定



物件概要

施設名称	いちご原宿通りビル（旧ビル名：コスモ原宿3）
所在地	東京都渋谷区神宮前4-27-6
所在地	東京メトロ千代田線「明治神宮前」駅 徒歩2分 / JR山手線「原宿」駅 徒歩6分
用途地域	第1種住居地域【建ぺい率 70%・容積率 218.20%】
構造・規模	鉄筋コンクリート造・地下1階 地上3階建
敷地面積	156.36㎡ (47.30坪) ※公簿
延床面積	323.88㎡ (97.97坪)
総貸室面積	314.93㎡ (95.27坪)
各階貸室面積	B1F: 101.02㎡ (30.56坪) 1F: 87.35㎡ (26.42坪) 2F: 83.73㎡ (25.33坪) 3F: 42.83㎡ (12.96坪)
エレベーター	なし
駐車場	なし
竣工	1987年4月（2020年6月リニューアル）
設計	株式会社デザインラボ
施工	日本建物株式会社

※2016年6月ER参照

お問合せ先

東洋不動産プロパティマネジメント株式会社 PM事業部（担当：富山）

Tel.03-5280-7970

いちご株式会社 リーシングデスク

Tel.0120-152-135

いちごについて



いちご社員
三宅宏実 選手

「日本を世界一豊かに。」
私たちは、人々の豊かな暮らしを支える「サステナブルインフラ企業」です。

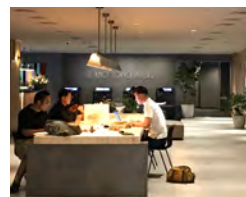
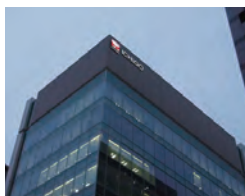


サステナブルインフラの

いちご

東証一部 (2337)

私たちは「サステナブル」への貢献を目指し、不動産の有効活用とエネルギー創出を軸とした事業を推進します。
いちごオフィス (8975)、いちごホテル (3463)、いちごグリーン (9282) の運用をはじめとした「アセットマネジメント事業」、
現存不動産に新しい価値を創造する「心築 (しんちく) 事業」、および太陽光発電や風力発電の「クリーンエネルギー事業」を
コア事業としております。(※サステナブル=人間・社会・地球環境の持続的発展)



いちご株式会社 会社概要

所在地	東京都千代田区内幸町一丁目 1 番 1 号 帝国ホテルタワー
設立年月日	2000 年 3 月 17 日
資本金	26,885 百万円 (2020 年 2 月末現在)
事業内容	アセットマネジメント、心築 (しんちく)、クリーンエネルギー事業

登録・免許	一級建築士事務所 東京都知事登録第 55543 号 宅地建物取引業 東京都知事 (2) 第 90527 号 建設業 東京都知事 (特 -26) 第 141677 号
証券コード	東証一部 2337
連結子会社数	53 社 (2020 年 2 月末現在)

私たちの「いちご」は、千利休が説いた茶人の心構えである「一期一会」に由来しております。
一期一会のもつ「人との出会いを大切に」という精神を理念とし、各ステークホルダーの
方々と強固な信頼関係を築くことを目指しております。



©J.LEAGUE

いちごはJリーグの「トップパートナー」です。

私たちはJリーグとともに、地域の発展と成長に力を
尽くしてまいります。