

サザンスカイタワー八王子

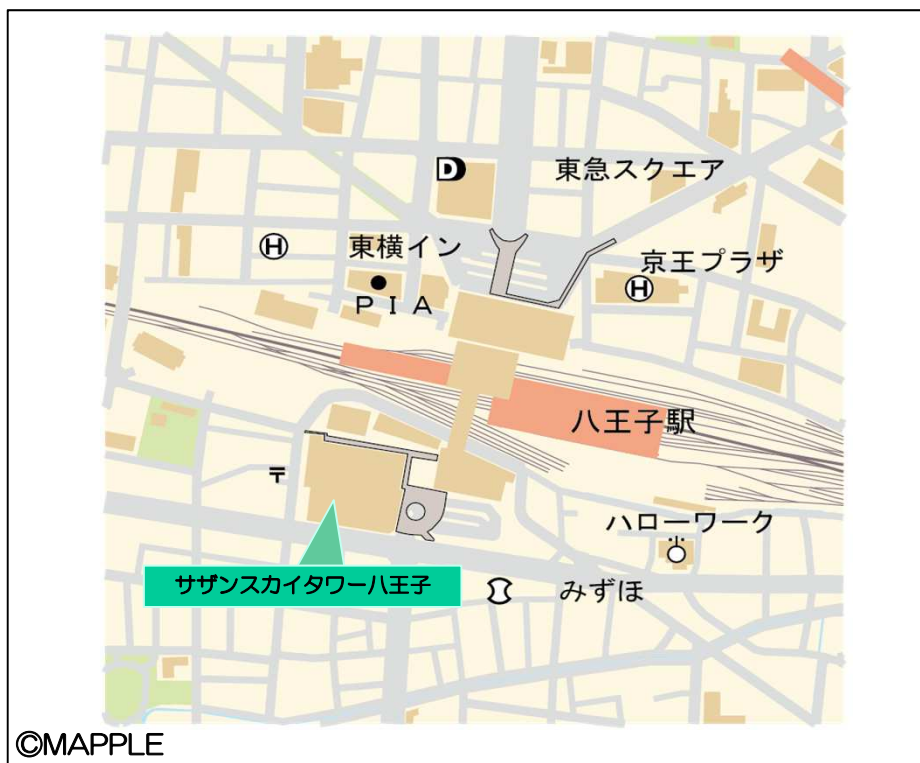
Southern Sky Tower Hachioji

物件概要

- 交通 : JR中央線・横浜線・相模線・八高線・川越線
「八王子」駅 徒歩1分
- 所在地 : 東京都八王子市子安町四丁目7-1
- 延床面積 : 99769.87㎡ (30,180.39坪)
- 構造・規模 : 鉄筋・鉄骨鉄筋コンクリート・鉄骨造陸屋根
地下2階付41階建
- 施工 : 八王子駅南口地区第一種市街地再開発事業施設
建築物建設共同企業体
- 竣工 : 2010年9月
- 用途 : 分譲集合住宅・事務所・店舗・駐車場
- 設備概要 : 詳細は設備等詳細をご参照下さい。



現地案内図



※本資料と現況が異なる場合は現況優先。

お問合せ先
東洋不動産プロパティマネジメント株式会社
Tel. 03-5280-7965 / Fax. 03-5280-2653
〒101-0054 東京都千代田区神田錦町1-19-1

担当：弥永 <貸主>



サザンスカイタワー八王子

Southern Sky Tower Hachioji

募集条件詳細

契約形態 : 普通賃貸借契約
 契約期間 : 2年
 用途 : 事務所
 設備 : E L V 2基 (17人乗り)
 天井高 2,800mm O A床 100mm
 グリッドシステム天井
 電気容量 60VA/m²
 床荷重300kg/m² (一部500kg/m²)
 機械警備 (非接触型ICカードリーダ-実装)
 フロアセントラル空調

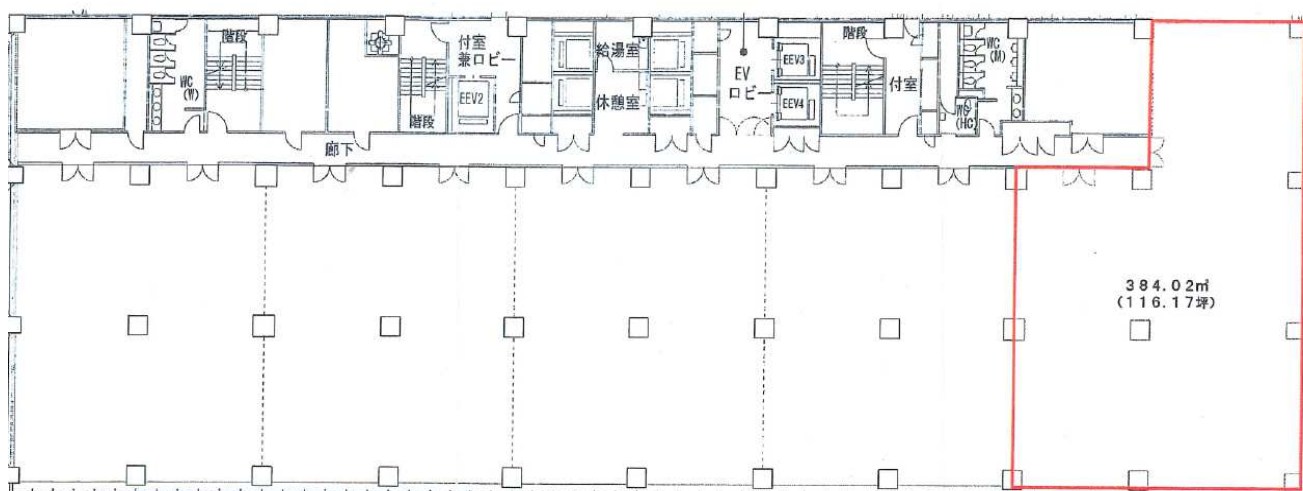
備考 : 賃料、共益費の消費税地方消費税及び、
 電気代・時間外空調費・清掃費等は別途
 ご負担いただきます。
 敷金の償却は無。原状復旧を条件に明渡後、
 全額返還。



階数	契約面積	賃料	共益費	敷金	入居時期
6階 601号	384.02m ² 116.17坪	相談	@3,000円/坪	12ヶ月	2021年4月上旬

フロアプラン

6階



※本資料と現況が異なる場合は現況優先。

お問い合わせ先
 東洋不動産プロパティマネジメント株式会社
 Tel. 03-5280-7965 / Fax. 03-5280-2653
 〒101-0054 東京都千代田区神田錦町1-19-1

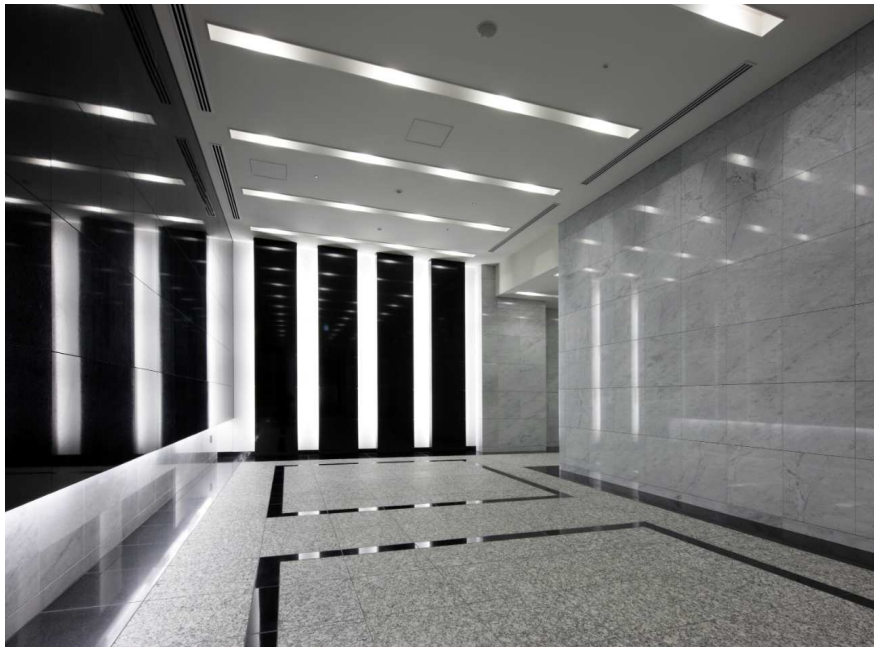
担当：弥永 <貸主>



サザンスカイタワー八王子

Southern Sky Tower Hachioji

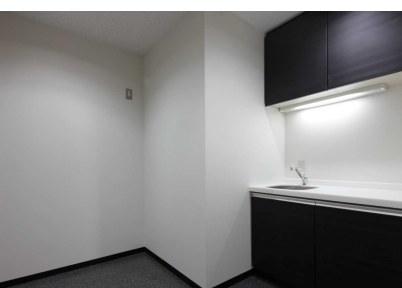
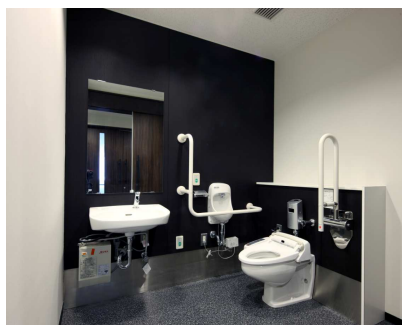
オフィスエントランス



共用廊下



トイレ・給湯室



E L Vホール



お問合せ先
東洋不動産プロパティマネジメント株式会社
Tel. 03-5280-7965 / Fax. 03-5280-2653
〒101-0054 東京都千代田区神田錦町1-19-1

担当：弥永 <貸主>

 東洋不動産
プロパティマネジメント