

# 神楽坂プラザビル



◇交 通 JR 中央・総武緩行線 「飯田橋」駅 B4b出口 徒歩4分  
東京メトロ (JR中央線・メトロ東西線・南北線・有楽町線・都営大江戸線)  
都営大江戸線 「牛込神楽坂」駅 徒歩5分

## 【物件概要】

- ◆ 所在地 : 東京都新宿区神楽坂4丁目8番
- ◆ 構造 / 規模 : 鉄骨造・鉄骨鉄筋コンクリート造 / 地上4階 / 地下1階
- ◆ 竣工年月 : 1992年12月
- ◆ 耐 震 : 新耐震
- ◆ 延床面積 : 1113.90坪 (3682.33㎡)

## 【設備概要】

- ◆ 床仕様 : タイルカーペット (OAフロア50mm)
- ◆ 天井高 : 2,550mm (OAフロア上)
- ◆ 床荷重 : 300kg/㎡
- ◆ 空調 : 各階個別空調
- ◆ エレベーター : 乗用2基
- ◆ エントランス : 全日7:00~21:00
- ◆ 駐車場 : 機械式駐車場あり (空車相談)
- ◆ 警 備 : 機械警備 (ALSOK)
- ◆ 光ケーブル : MDFまで引込済

※賃貸借契約上の賃料共益費等各種支払いには消費税等を別途申し受けます。



東洋不動産プロパティマネジメント株式会社

Toyo Real Estate Property Management Co., Ltd.

東京都千代田区神田錦町1丁目19番地1

TEL : 090-1036-0493

担当 : 竹森

# 神楽坂プラザビル

## 【募集条件】

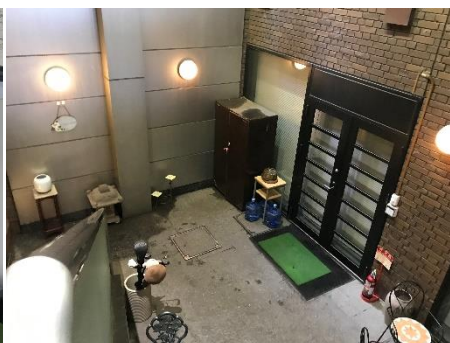
募集区画	用途	契約面積	賃料	共益費	敷金	入居可能日
B1F	事務所	155.40坪 (513.72㎡)	相談	賃料に含む	賃料の12か月分	2021年1月上旬

## 【契約条件】

- ◆ 契 約 期 間 : 普通賃貸借契約
- ◆ 償 却 費 : なし
- ◆ 礼 金 : なし
- ◆ 更 新 料 : なし

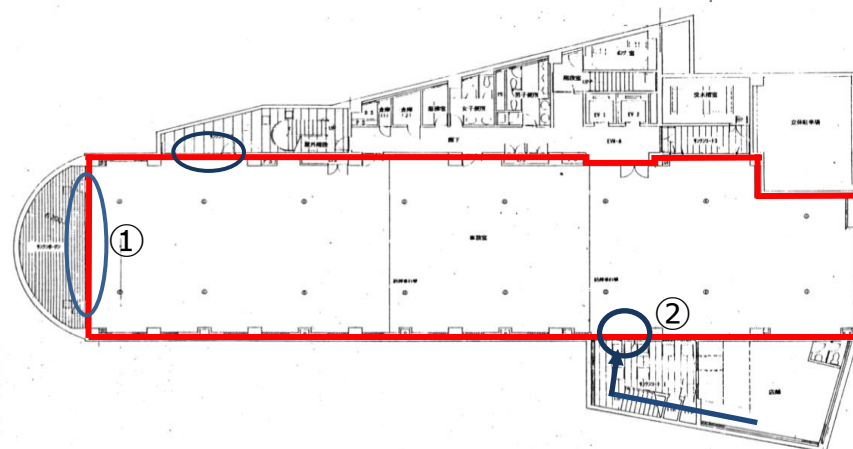


【B1Fサンクンガーデン①】  
採光とれます。



【B1F直通エントランス②】  
24時間出入可能

## 【B1F募集区画 平面図】



「直通階段あり、メインエントランスと別動線で24時間出入可能」

「2021年初旬：エントランス・トイレ・給湯・廊下リニューアル予定」

\* 図面と現況が異なる場合は、現況を優先させていただきます。

# 神楽坂プラザビル

## 【募集条件】

募集区画	用途	契約面積	賃料	共益費	敷金	入居可能日
2F	事務所	217.61坪 (719.37m <sup>2</sup> )	相談	賃料に含む	賃料の12か月分	2021年9月予定

## 【契約条件】

- ◆ 契約期間 : 普通賃貸借契約
- ◆ 償却費 : なし
- ◆ 礼金 : なし
- ◆ 更新料 : なし

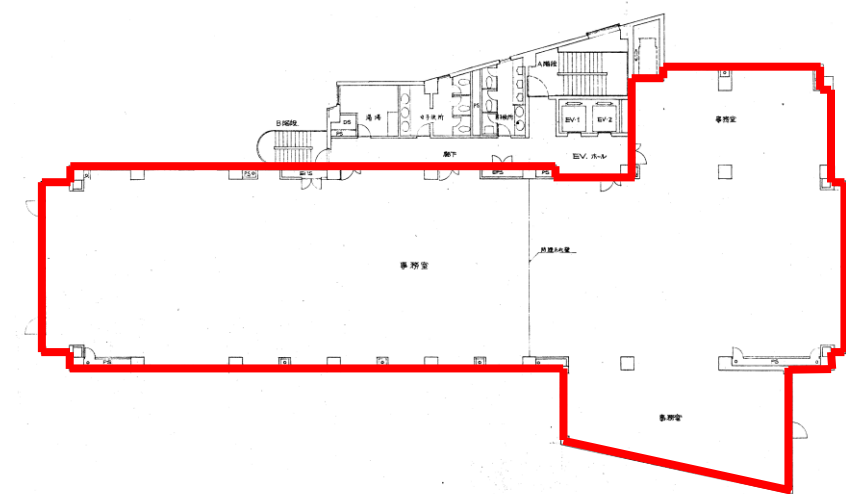


【1F エントランス】



【貸室内】

## 【2F 募集区画 平面図】



「エントランス・トイレ・給湯・廊下リニューアル予定」

\* 図面と現況が異なる場合は、現況を優先させていただきます。



# 神楽坂プラザビル

## 【募集区画 B1F写真】



東洋不動産プロパティマネジメント株式会社

Toyo Real Estate Property Management Co., Ltd.

東京都千代田区神田錦町1丁目19番地1

TEL : 090-1036-0493

担当：竹森



# 神楽坂プラザビル

