

# リプロ新橋 Repro Shimbashi

## 貸室募集のご案内

交通 : 東京メトロ『新橋』駅 徒歩1分  
J R山手線『新橋』駅 徒歩2分

所在地 : 港区新橋二丁目19番2号

構造 : 鉄骨鉄筋コンクリート造

規模 : 地下1階 地上10階建

竣工 : 1979年1月



## 物件案内図



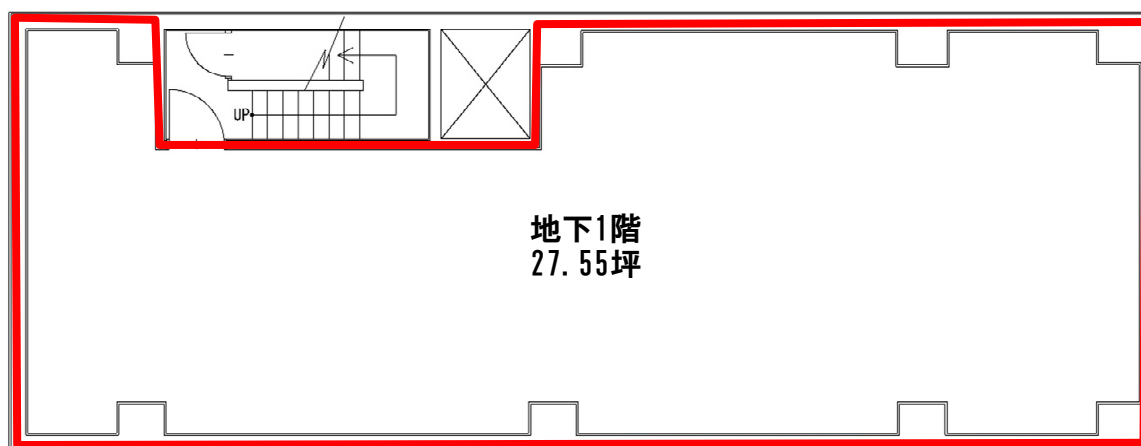
お問合せ先  
東洋不動産プロパティマネジメント株式会社  
Tel. 03-5280-7970 / Fax. 03-5280-2653  
〒101-0054 東京都千代田区神田錦町1-19-1

担当：富山 <媒介>

東洋不動産  
プロパティマネジメント

## 貸室条件詳細

区画 : 地下1階 27.56坪 (91.12㎡)  
用途 : 店舗  
契約形態 : 定期建物賃貸借契約 (期間相談)  
入居時期 : 2021年1月  
引渡状況 : スケルトン予定  
賃 料 : 相談  
共 益 費 : @3,000円/坪 (税別)  
敷 金 : 12ヶ月  
備 考 : 2017年7月エントランスリニューアル  
別途エントランス看板代月額100,000円 (税別)  
(1区画25,000円×4区画分)

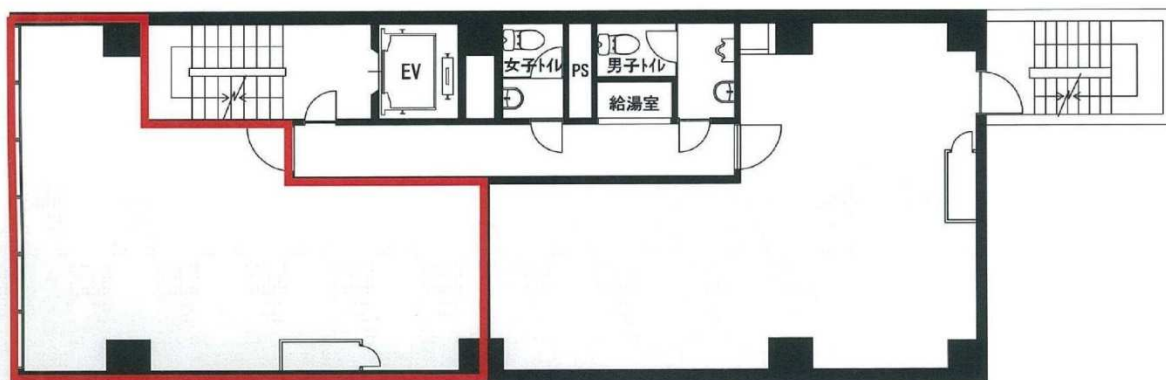


※本資料と現況が異なる場合は現況優先。

## リプロ新橋 Repro Shinbashi

### 貸室条件詳細

- 区画 : 7階（北側）18.55坪（61.32㎡）  
（契約面積に共用部分を含みます）
- 用途 : 事務所・サービス店舗
- 契約形態 : 定期建物賃貸借契約（期間相談）
- 入居時期 : 即日可能
- 設備概要 : 個別空調・トイレ・給湯
- 賃 料 : 相談
- 共 益 費 : @3,000円／坪（税別）
- 敷 金 : 12ヶ月
- 備 考 : 2017年7月エントランスリニューアル済  
別途エントランス看板代月額25,000円（税別）



※本資料と現況が異なる場合は現況優先。

お問合せ先  
東洋不動産プロパティマネジメント株式会社  
Tel. 03-5280-7970 / Fax. 03-5280-2653  
〒101-0054 東京都千代田区神田錦町1-19-1

担当：富山 <媒介>

 東洋不動産  
プロパティマネジメント