

新宿通東洋ビル

物件概要

- 交通 : 都営地下鉄新宿線『新宿三丁目』駅 徒歩2分
東京メトロ丸ノ内線『新宿三丁目』駅 徒歩2分
- 所在地 : 東京都新宿区新宿2丁目6番4号
- 延床面積 : 2,874.21㎡ (約869.45坪)
- 構造 : SRC造
- 規模 : 地下1階付地上12階建
- 竣工 : 1985年7月
- 用途 : 事務所
- 設備概要 : 天井高:2,450mm、個別空調、床仕様:OA床(H50mm)、耐荷重300kg/㎡
- 募集条件 : 別紙参照



現地案内図



※本資料と現況が異なる場合は現況優先。

お問合せ先

東洋不動産プロパティマネジメント株式会社
Tel. 03-5280-7965 / Fax. 03-5280-2653
〒101-0054 東京都千代田区神田錦町1-19-1

担当：本橋 <媒介>



東洋不動産
プロパティマネジメント

新宿通東洋ビル

募集条件詳細

フロアプラン : 下図参照

契約形態 : 定期借家契約

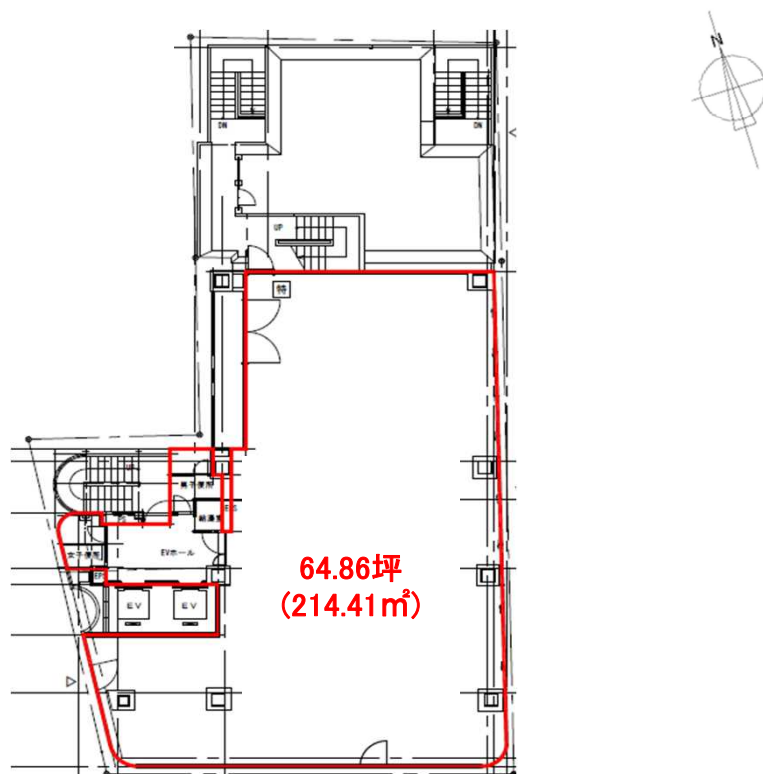
契約期間 : 3年間

用途 : 事務所

備考 : 水光熱費用は別途ご負担いただきます。
消費税等は別途ご負担いただきます。

階数	契約面積	賃料	共益費	敷金	入居時期
5階 6階	64.86坪 (214.41㎡)	相談	賃料に含む	賃料の12か月分	2021年2月上旬

フロアプラン



※本資料と現況が異なる場合は現況優先。

お問合せ先

東洋不動産プロパティマネジメント株式会社
Tel. 03-5280-7965 / Fax. 03-5280-2653
〒101-0054 東京都千代田区神田錦町1-19-1

担当：本橋 <媒介>



東洋不動産
プロパティマネジメント