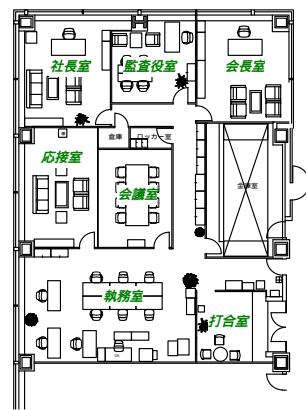
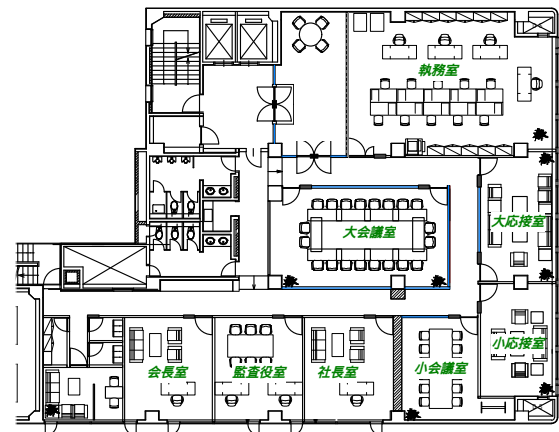


BEFORE



AFTER



オフィスデザイン事例 1

大規模な会議室を中央に配置した「回廊式のオフィスレイアウトプラン」

中央部にガラスの大会議室を配置し、その周りを各室がとり囲みます

ガラス素材を用いることで、明るく開放的な事務所に仕上げています

また木目の印象的なエントランスが、上質なコーポレートイメージを演出しています

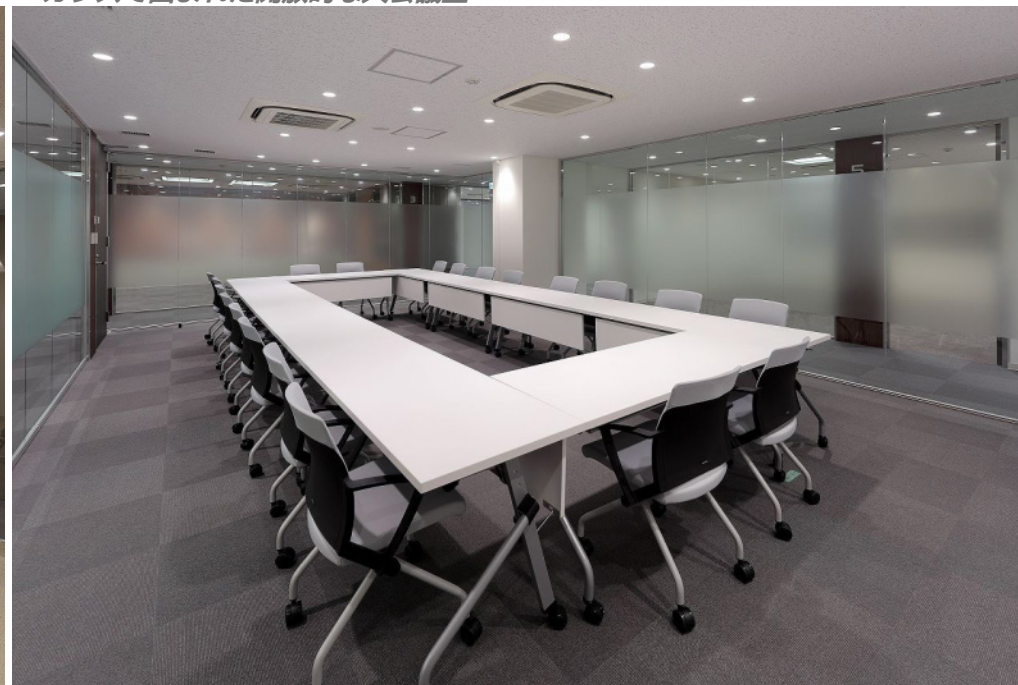
竣工年度
業務内容

2014/3
総合企画・内装工事一式

木目が印象的なメインエントランス



ガラスで囲まれた開放的な大会議室



飾り棚・木製ブラインドと色を合わせたソファースセットで高級感を演出



退屈にならないよう、廊下の壁に飾り棚を配置し、絵画等を展示できます



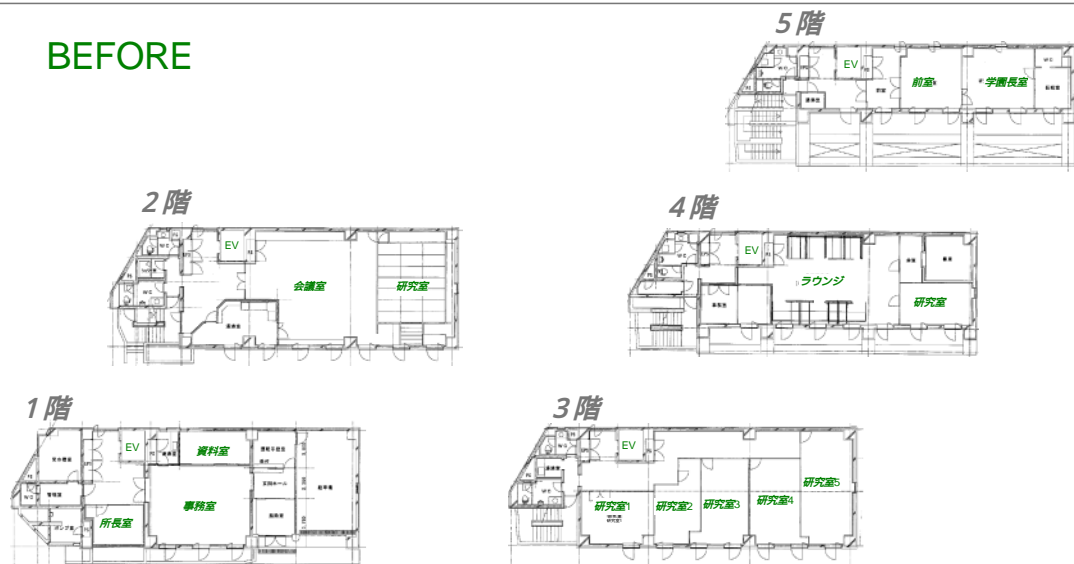
半透明時

スイッチ一つで透明、半透明が切替可能な 特殊ガラスによって、応接室と廊下を間仕切り、明るく開放的な廊下を演出しています

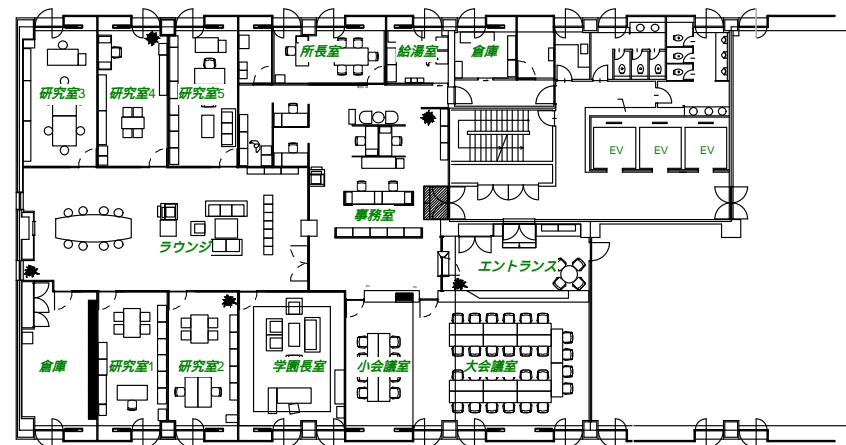


透明時

BEFORE



AFTER



オフィスデザイン事例2

多層階の事務所を1フロアにコンパクトに纏めたオフィスデザイン
中央にラウンジを配置し、各研究室とのコミュニケーションを誘発する場所と
なるよう計画しています

竣工年度
業務内容

2014/10
総合企画・内装工事一式

木目が印象的なメインエントランス



執務室 エントランスと統一されたデザインとしています



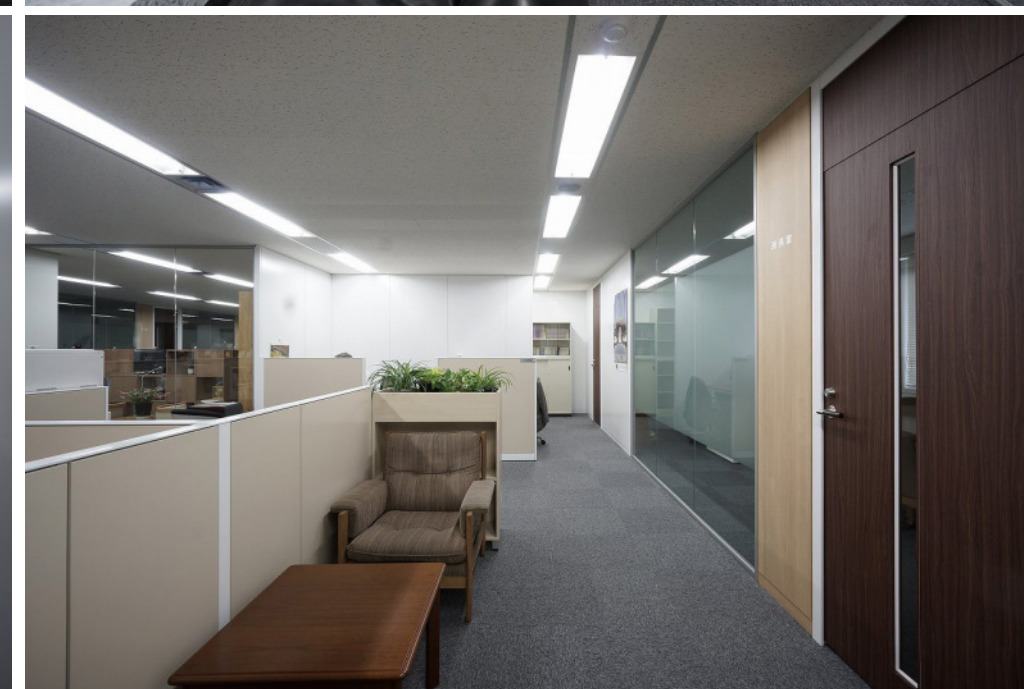
ラウンジ 自然と人が集りやすくなるよう計画しています



大会議室 エントランスの木目と同じ色の家具を配置し、統一感あるデザインとしています

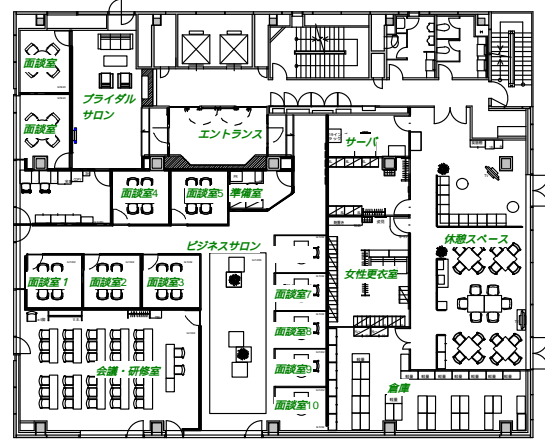


研究室 独立性の高い空間であるため、防音等にも配慮した計画にしています

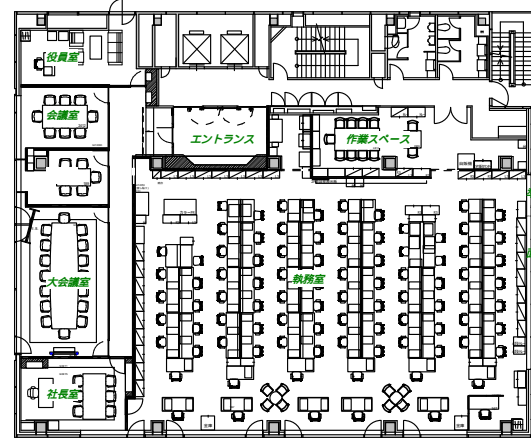


コミュニケーションが生まれやすいよう、細かな空間にも配慮しています

2階[接客・研修ゾーン]



3階[執務ゾーン]



オフィスデザイン事例3

接客ゾーンと執務ゾーンを2フロアで明快に分けて、使いやすいオフィスレイアウトとした計画です

接客ゾーンは、来訪者様が比較的多い業態であるため、親しみやすい空間としています

執務ゾーンは、機能的に空間を構成し効率よく計画しています

また、各階でコーポレートイメージに合うようなエントランスデザインとしています

竣工年度 2011/12
業務内容 総合企画・基本設計・実施設計

明るい印象で親しみやすいエントランスデザインとしています



ビジネスサロン モダンなデザインで、上質な企業イメージを演出しています



ビジネスサロン ソファ等配置し、自由に利用しやすいよう配慮しています



3階エントランス コーポレートカラーの緑を用いたエントランスデザイン



大会議室 木目調の素材選定で、高級感のある会議室に仕立てています



社長室 壁に掘り込みの書棚を計画し、上質な社長室を演出しています