

新宿エルタワー 貸室のご案内

「新宿駅」西口地下ロータリー直結

物件概要

所在地 : 東京都新宿区西新宿1-6-1
交通 : JR
東京メトロ丸の内線
小田急線 **「新宿駅徒歩2分」**
京王線
都営新宿線
構造 : 2階～31階 : S造、地下～1階 : RC/SRC造
規模 : 地上31階、地下5階建
敷地面積 : 1,966.28坪
延床面積 : 26,027.77坪
竣工 : 1989年7月
設計・監理 : 清水建設株式会社
施工 : 共同企業体
清水建設(株)、(株)間組、(株)大林組
大成建設(株)、鹿島建設(株)、大末建設(株)
エレベーター : 低層用 4 基 (24人乗)
中層用 4 基 (24人乗)
高層用 4 基 (24人乗)
駐車場用 1 基 (9人乗)
非常用 2 基 (24人乗)
駐車場 : 地下3階、地下4階 176台
管理形態 : 1階防災センターでの24時間有人管理
警備 : カードリーダーによる入退館管理・ITV監視システム採用 ※B2階は、レストランフロア「エルプラザ」



案内図



募集中区画【分割】

階数	用途	契約面積	賃料	共益費	敷金	入居時期
14F	事務所	124.82坪 (412.66㎡)	相談	賃料に含む	相談	相談

契約形態 : 定期借家契約

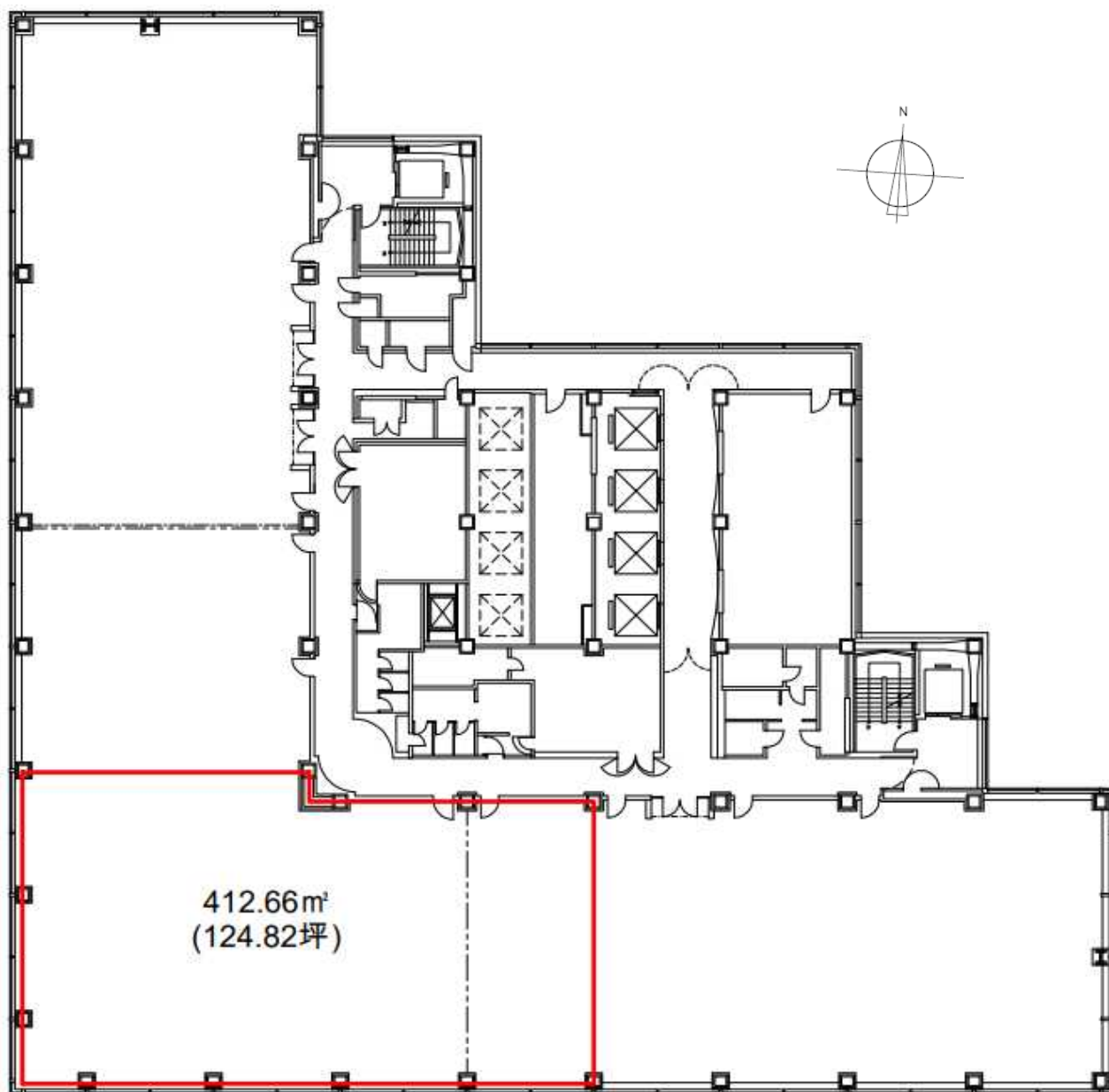
契約期間 : 相談

備考 : 電気料、専用部清掃料及び消費税等は別途ご負担頂きます。

間仕切り工事終了後、賃貸開始可能です。(目安: 2024年7月上旬)

共益費相当額は@5,600円/坪です。

14階 フloorプラン



※本資料と現況が異なる場合は現況優先

お問合せ先

東洋不動産プロパティマネジメント株式会社

〒101-0054 東京都千代田区神田錦町1-19-1 TEL: 03-5280-7965

担当: 町田 <媒介>

AD1ヶ月



東洋不動産

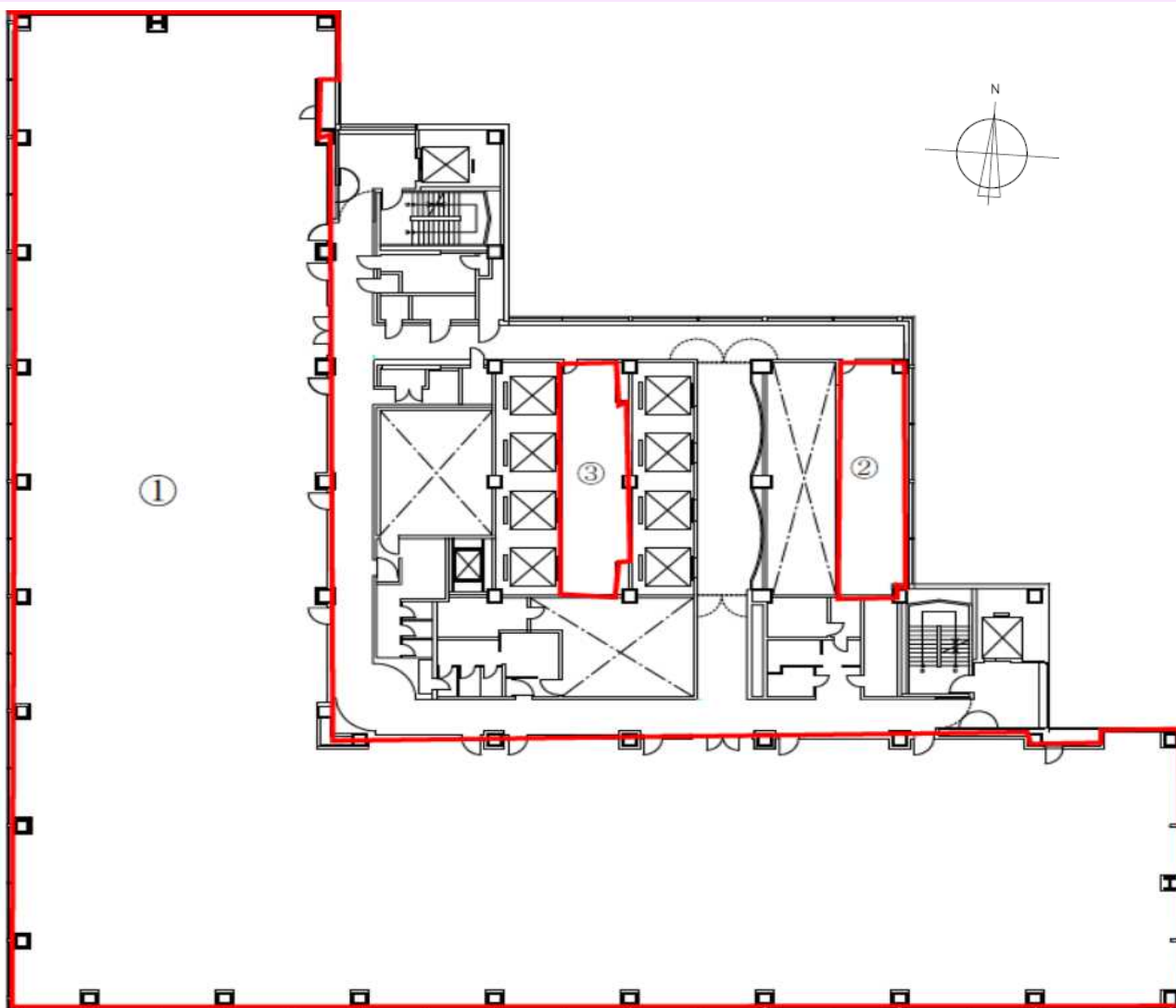
プロパティマネジメント

募集中区画【一括】

階数	用途	契約面積	賃料	共益費	敷金	入居時期
13F①	事務所	389.88坪 (1,288.88㎡)	相談	賃料に含む	相談	2024年7月上旬
13F②	事務所	13.40坪 (44.30㎡)	相談	賃料に含む	相談	2024年7月上旬
13F③	事務所	10.53坪 (34.84㎡)	相談	賃料に含む	相談	2024年7月上旬

契約形態 : 定期借家契約
 契約期間 : 相談
 備考 : 電気料、専用部清掃料及び消費税等は別途ご負担頂きます。
 分割相談可
 共益費相当額は@5,600円/坪です。

13階 フロアプラン



※本資料と現況が異なる場合は現況優先

お問い合わせ先
 東洋不動産プロパティマネジメント株式会社
 〒101-0054 東京都千代田区神田錦町1-19-1 TEL: 03-5280-7965

担当：町田 <媒介>
 AD 1ヶ月



東洋不動産
 プロパティマネジメント